



# MINUS 30 FE PR. PRODUCERET GRIS - ÅRSMØDE

**Lisbeth Shooter**  
**Projektleder**



Comwell, Middelfart  
D. 9. april 2015



Se 'European Agricultural Fund for Rural Development' (EAFRD)



**Tillykke til alle 37 teams!**

# DAGENS PROGRAM

- Kl. 10.00      Velkomst v. projektleder Lisbeth Shooter
- Kl. 10.05      Minus30 Årstale v. Henrik Nielsen, Danish Farm Design
- Kl. 10.50      Præmieoverrækkelse
- Kl. 11.05      Status på projektet v. projektleder Lisbeth Shooter
- Kl. 11.25      Minus30 – Trends og udvikling v. datacontroller Ole Jessen, VSP
- Kl. 11.45      Spørgsmål og debat
- Kl. 12.00      Frokost

# DAGENS PROGRAM FORTSAT...

- Kl. 13.00 Hvorfor er det så svært at ændre vaner?  
- Sådan gør "Rigtige mænd"  
v. coach Jacob Søndergaard (kendt fra TV)
- Kl. 14.00 Kick off til Fase 2 - Den nye Formel 1 racer! v. Lisbeth Shooter
- Kl. 14.20 Workshop - kick off til Fase 2
- Kl. 14.35 "Sådan vinder jeg Minus30" v. Jesper Hansen, Team Stovgaard
- Kl. 14.50 Afrunding af dagen v. projektleder Lisbeth Shooter
- Kl. 15.00 Tak for i dag

# NÅR SVINEPRODUKTION MØDER FORMEL 1

- ✓ Brændstofforbrug
- ✓ Aerodynamikken
- ? **Motivation**
- ? **Team**







## Danish Farm Design A/S

HENRIK NIELSEN  
DIREKTØR FOR MANAGEMENTAKTIVITETER



**PRESENTATION**

# PRÆMIEOVERRÆKKELSE

# Lap Vinder 1. kvartal 2014

## Team Svenstrup





# LAP VINDER 2. + 3. KVARTAL 2014 TEAM NORDAHL





# GRAND PRIX VINDER 2014 TEAM PILEGAARD





# GRAND PRIX VINDER 2014

## TEAM PILEGAARD



# STATUS PÅ MINUS 30 FE PR. PRODUCERET GRIS





**Joachim G. Andersen**  
Konstruktør, LMO



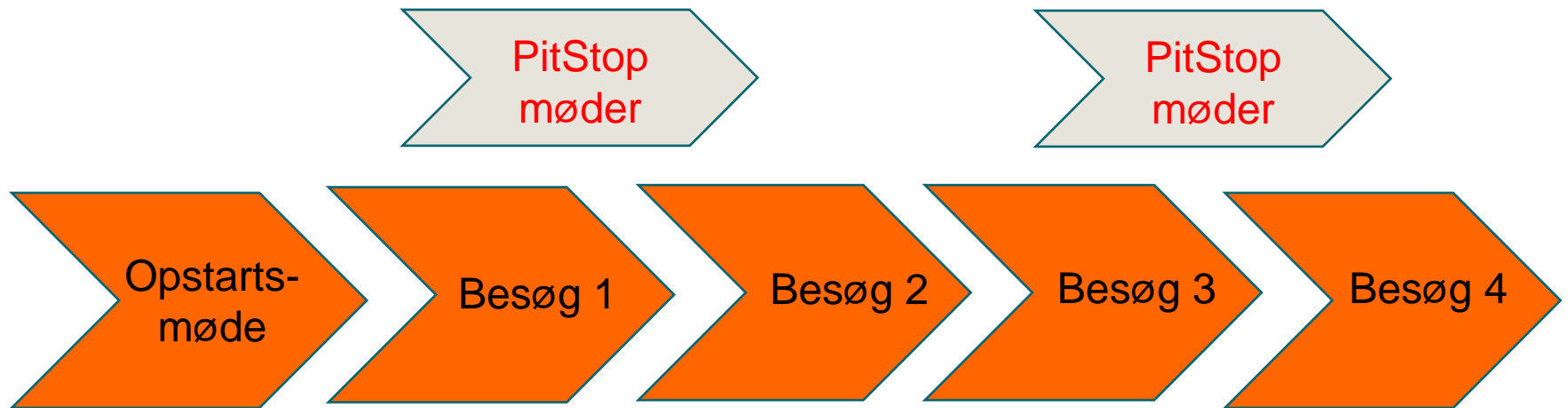
**Lars Rasmussen**  
Driftsleder Team Th

# DA VI VAR VED STARTLINJEN....

- Forbedre konkurrencekraft af danske svineproducenter
- Demonstrere at et fokuseret rådgivningsforløb i en besætning kan reducere foderforbruget og øge produktiviteten
- Ringe-i-vandet effekt
- 50 besætninger med min. 300 søer og min. 50% af egen slagtesvin



# MINUS30 RÅDGIVNINGSFORLØBET



Udarbejdelse af  
handlingsplan

# TIDSLINJE

DB-Tjek  
2. Halvår 2013

E-kontrol  
3. kv. + 1. kv.

DB-Tjek  
1. Halvår 2014

E-kontrol  
2. kv. + 3 kv.

DB-Tjek  
2. Halvår 2014



## Resultater

Marts 2014

Maj 2014

September 2014

November 2014

Marts 2015

Kvalifikation  
til år 2



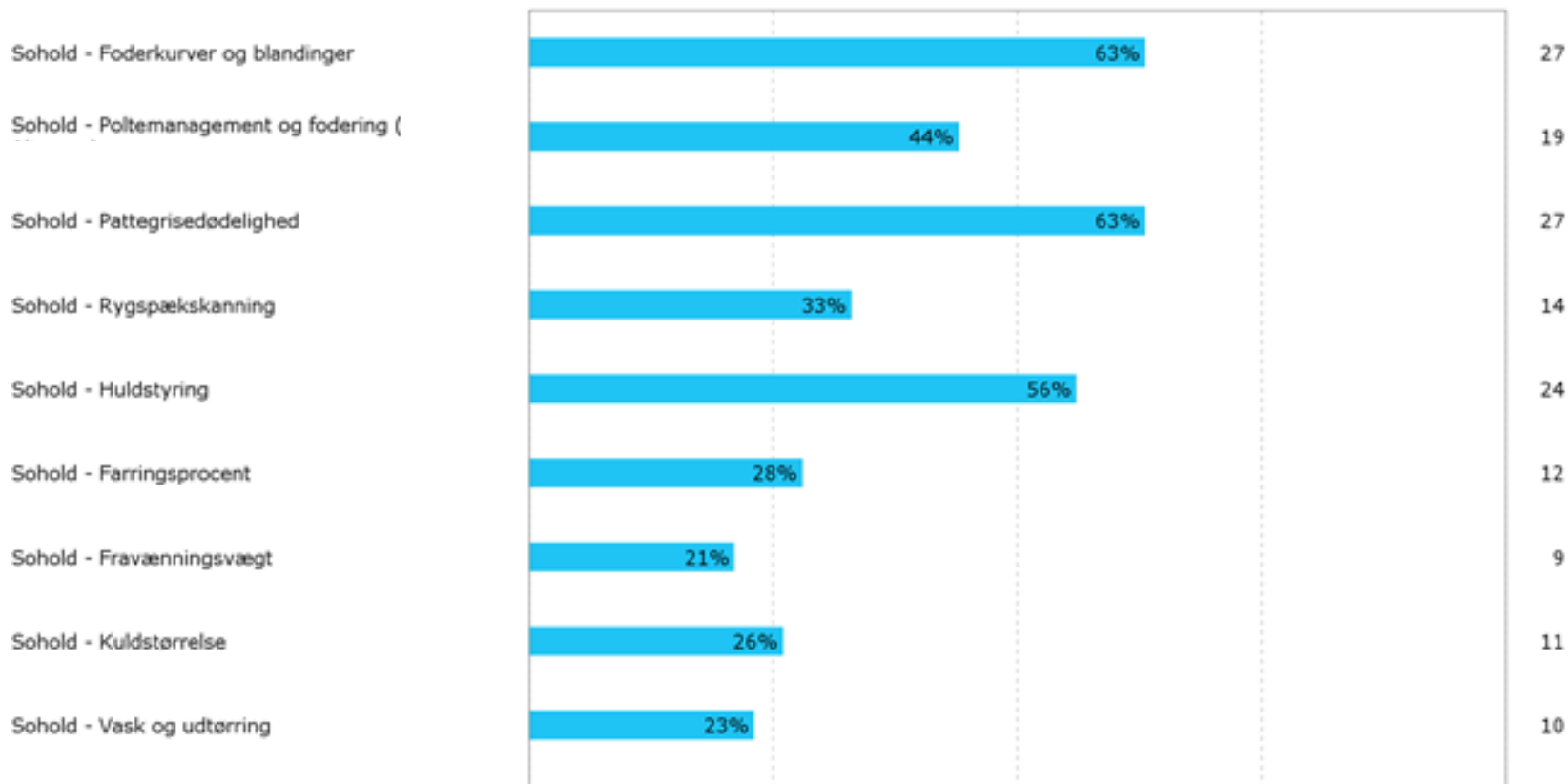
# LEVERANCER

- Alle handlingsplaner er i hus
- Min. 4 besøgsrapporter pr. besætning
- 2 x E-kontrol indsamlinger
- 3 x DB Tjek
- PitStopmøder i alle regioner
- Besætninger – Survey Exact

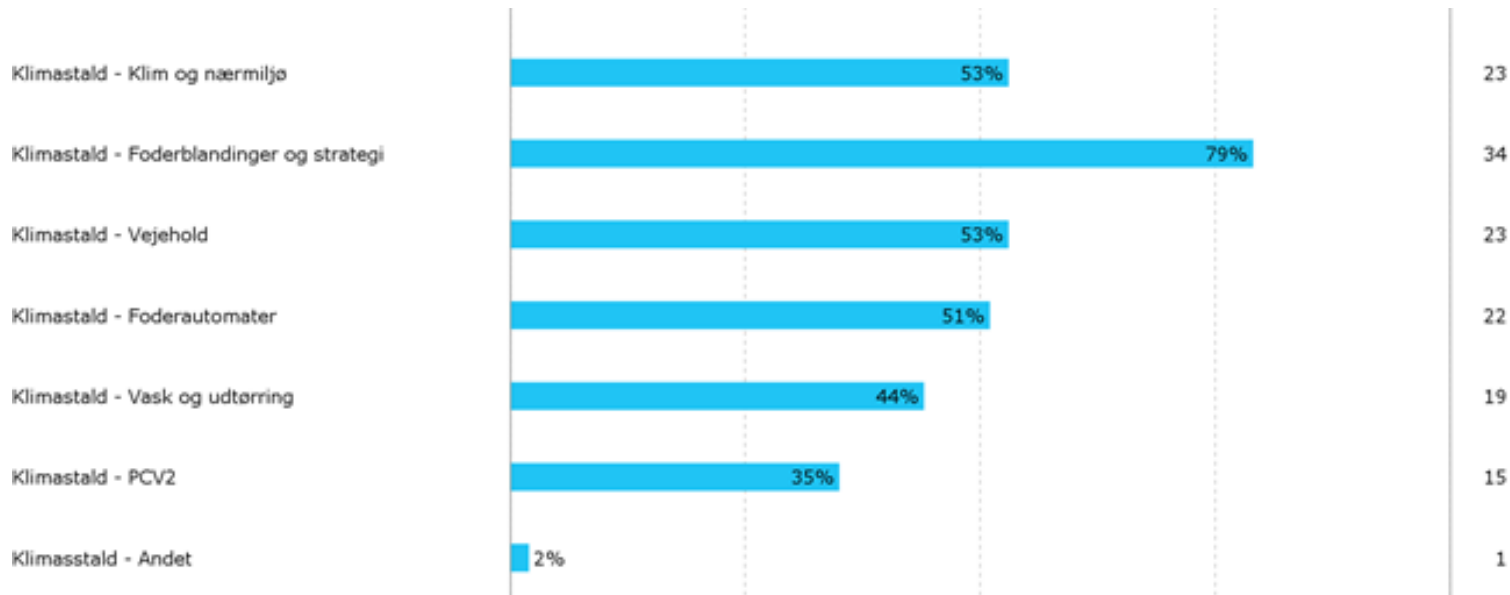


# FOKUSOMRÅDER

# FOKUSOMRÅDER - SOHOLD

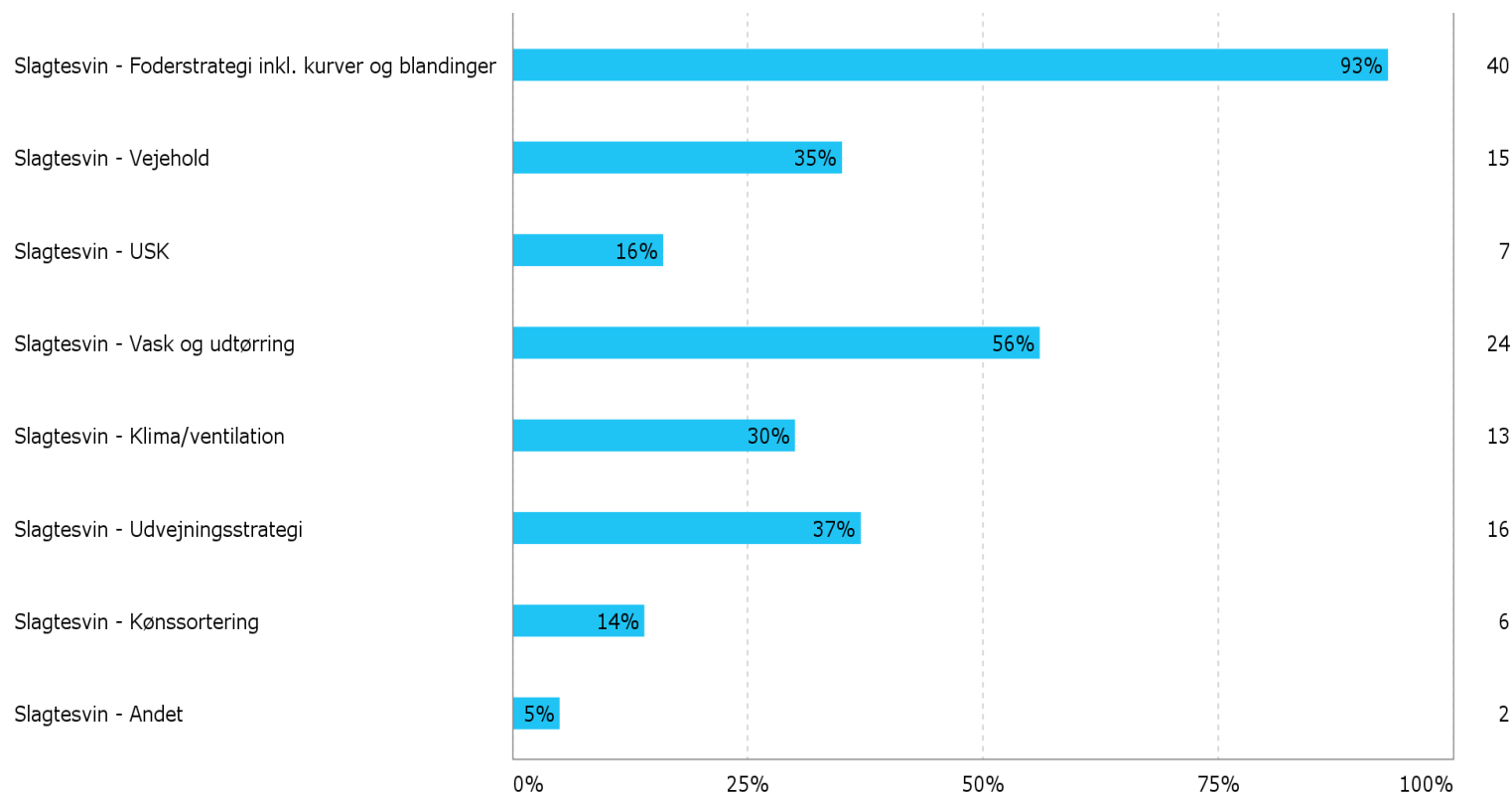


# FOKUSPUNKTER - SMÅGRISE





# FOKUSPUNKTER - SLAGTESVIN



# ANDRE FOKUSPUNKTER

Sigteprøver og formalining

Ledelse og LEAN

Datakvalitet

Nye blandedeanlæg



# DOPING KONTROL – KRAV!

- Fodermidler *SKAL* være med korrekt energiindhold og korrekt navn.
- Færdigfoder, korn, tilskudsfoder og soyaskrå *SKAL* bogføres korrekt mængde i posteringslisten.
- Der må kun indberettes data fra CHR-nr., som blev optaget i projektet ved start.
- Der må ikke tages nye besætninger ind.



# DOPING KONTROL – UDFORDRINGER

- Fuld sporbarhed af fodermidler – oplysninger i foderoptimering, p-rapport og posteringsliste
- Oversigt som viser hvilke CHR numre + flow af dyr
- Dokumentere energiindholdet og vandindhold af eget korn
- Kun hjemmeblandere –forbrugt mængde af komponenter, i stedet for forbrugt mængde af fodermix/ blandinger
- Kun hjemmeblandere- oversigt af brugte fodermidler







René Dejgaard Thomsen & Niels Aage Arve  
Team Krannestrup

# SURVEY XACT

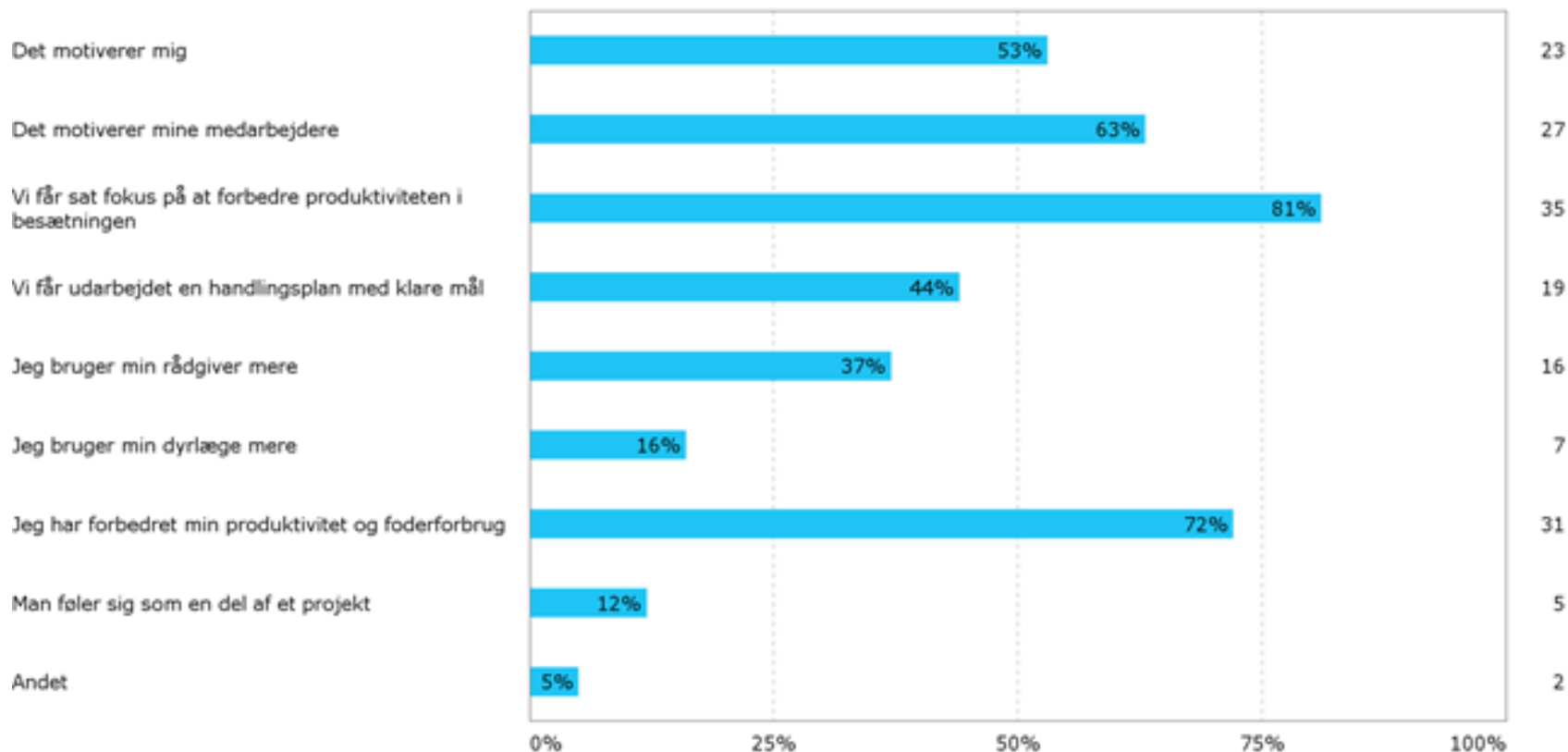
# SURVEY XACT

- 43 besvarelser
- Størstedelen er meget tilfredse
- Glade for rådgiveren (konstruktøren) – stor ros til mange

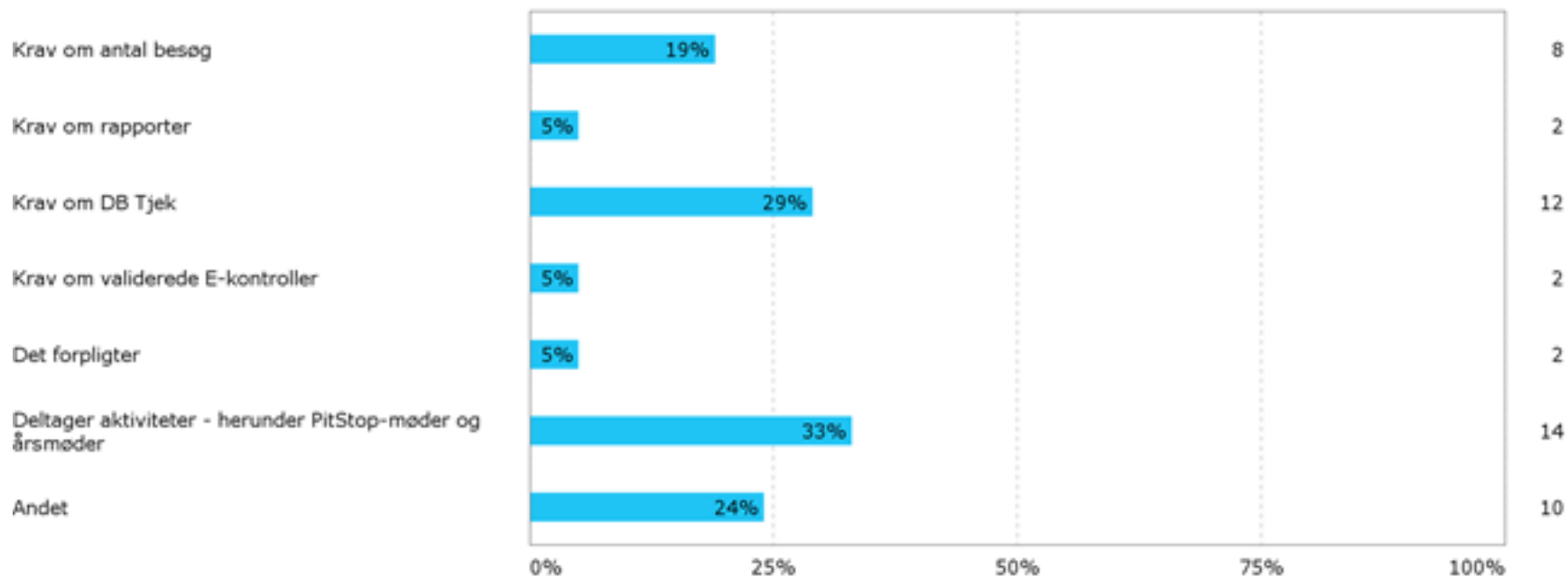


**Alle kommentarer håndteres i den kommende uge!!**

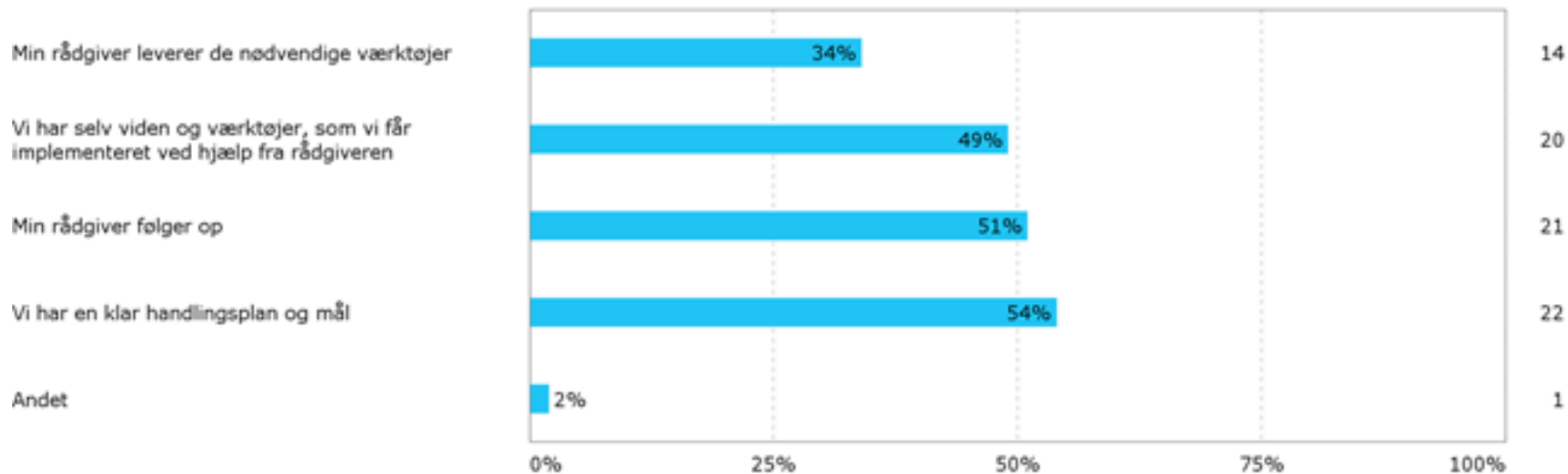
# HVAD HAR VÆRET DET BEDSTE VED AT DELTAGE I MINUS30 PROJEKTET?



# HVAD HAR VÆRET MINDRE GODT VED AT DELTAGE I MINUS30 PROJEKTET?

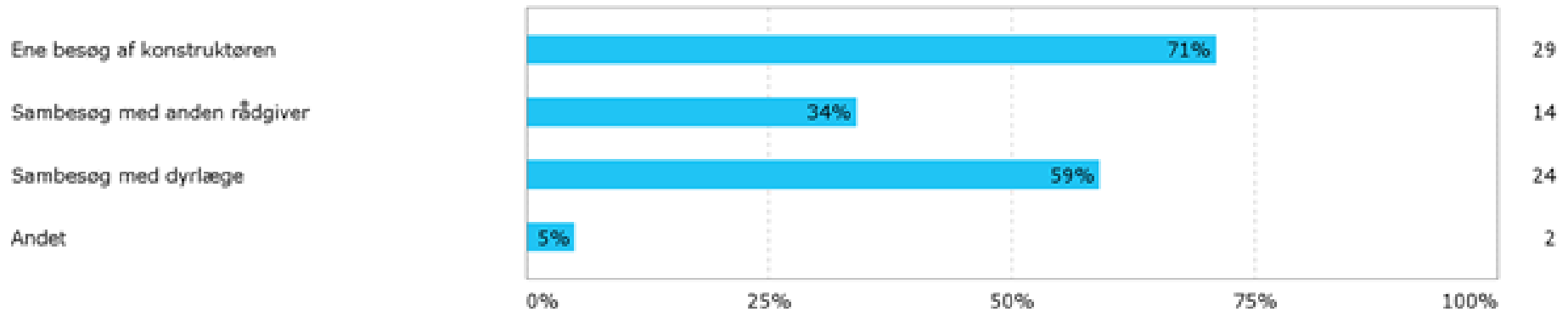


# HVORFOR TROR DU, AT NOGLE RÅDGIVNINGSTILTAG HAR VÆRET SUCCESFULDE?

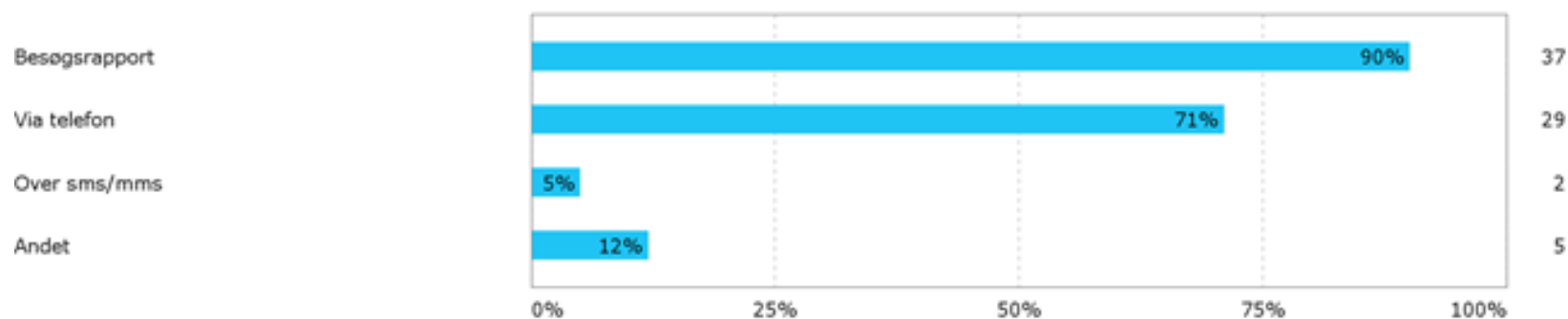




# HVILKEN RÅDGIVNINGSMETODE HAR JERES KONSTRUKTØR ANVENDT?



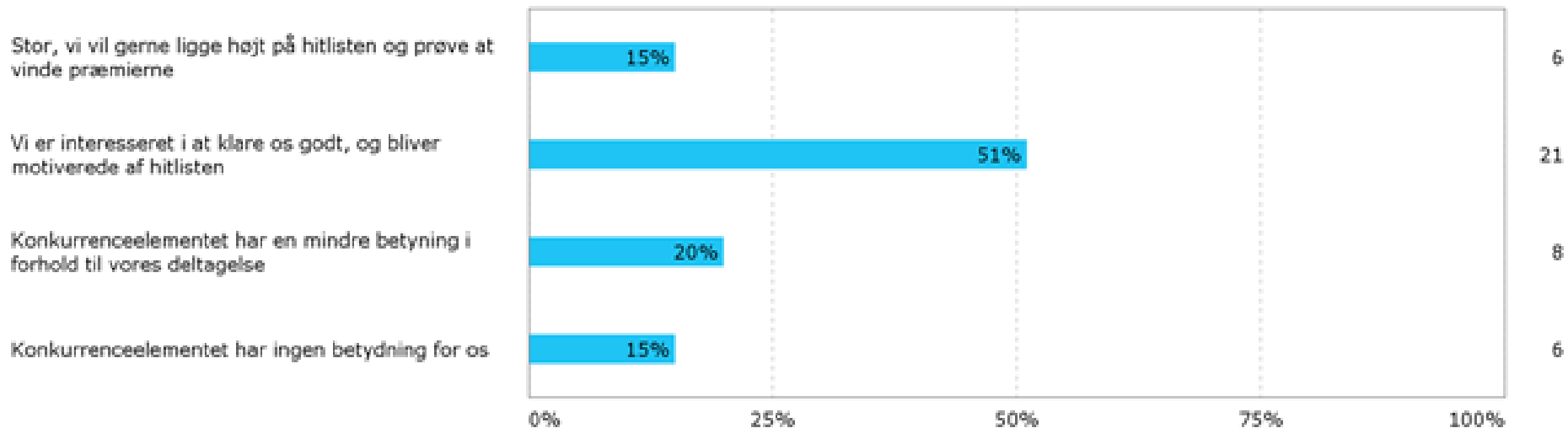
# HVILKEN OPFØLGNINGSMETODE ER DER BLEVET ANVENDT?



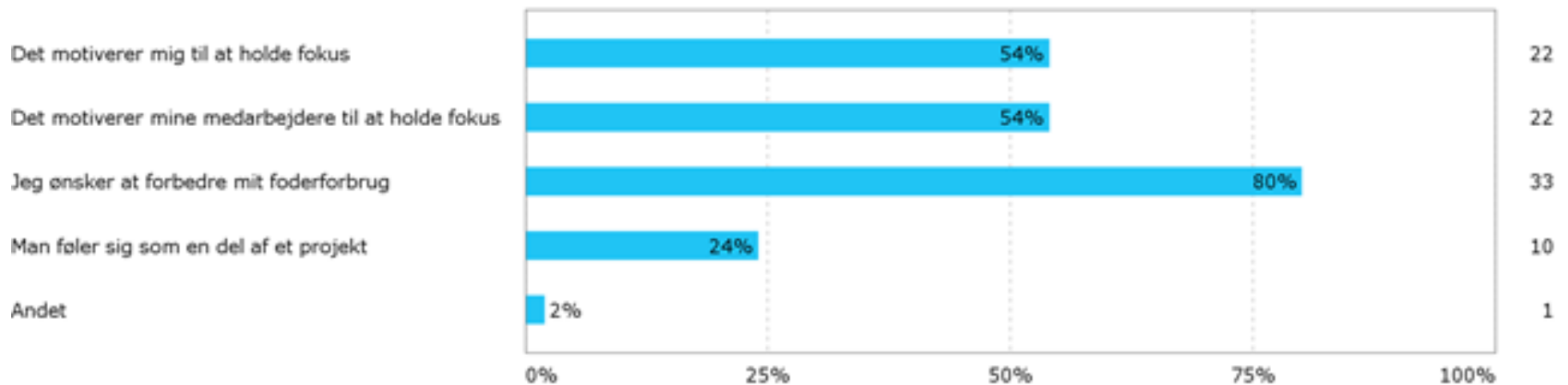
## Andet:

- Ekstra besøg hvis nødvendigt.
- Handlingsplaner
- Mail

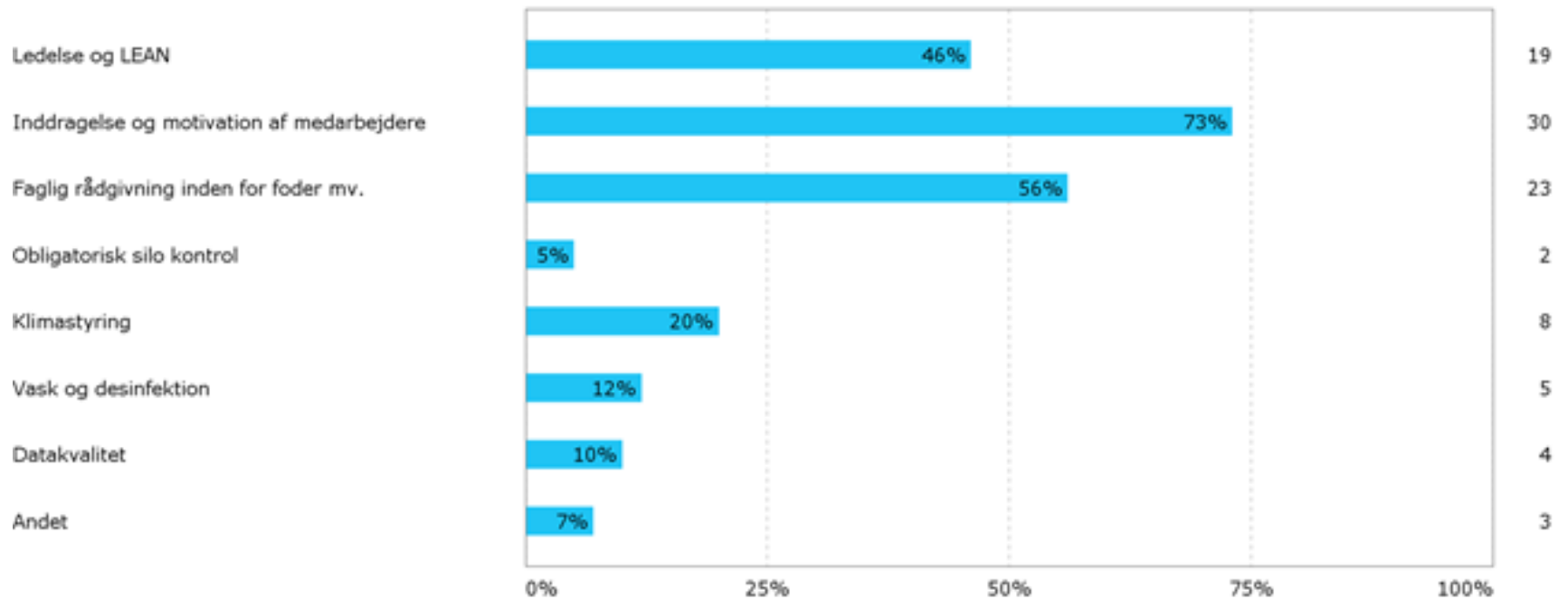
# HVOR STOR BETYDNING HAR KONKURRENCEDELEN I MINUS30 PROJEKTET HAFT?



# HVAD ER DIN PERSONLIGE MOTIVATION FOR AT FORTSÆTTE I PROJEKTET?



# HVAD SKAL DER ØGET FOKUS PÅ I MINUS30 FASE 2?



# UDFORDRINGER

- **PitStop møder**
  - Udbytte for lavt
  - Har ikke tid til deltagelse
  - Vil gerne have erfaringsudveksling
- **DB Tjek**
  - Dyrt
  - Uoverskueligt produkt
- **Krav til rådgiveren**
  - Ikke lange rapporter
  - Komme med nye ideer
  - Rådgivning der rykker
  - Blive ved med at følge op
  - Stærk faglig





# MINUS 30 – UDVIKLING INDTIL NU

Af Ole Jessen, VSP, SEGES

9 April 2015  
Comwell Middelfart

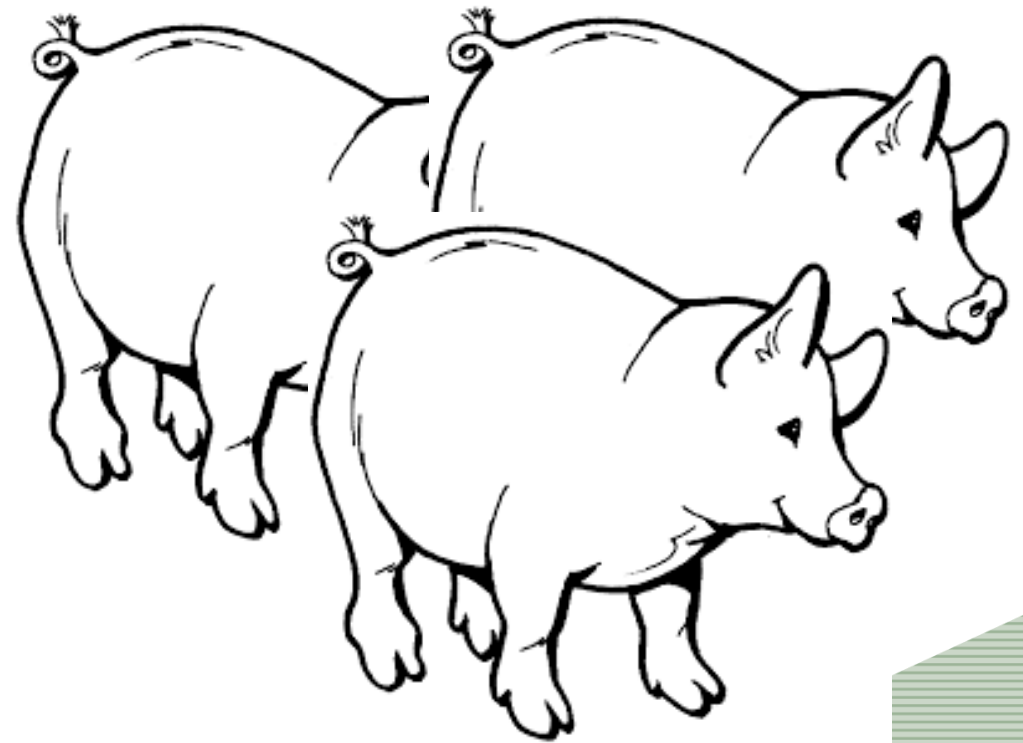
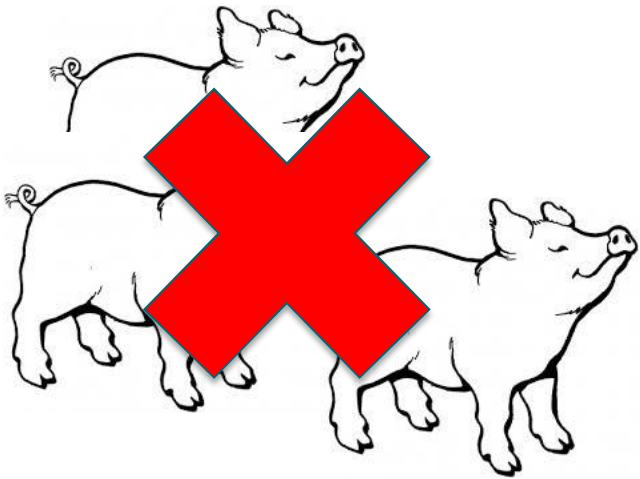


Se 'European Agricultural Fund for Rural Development' (EAFRD)



# KORREKTIONER

- FRATS med mellemsalg



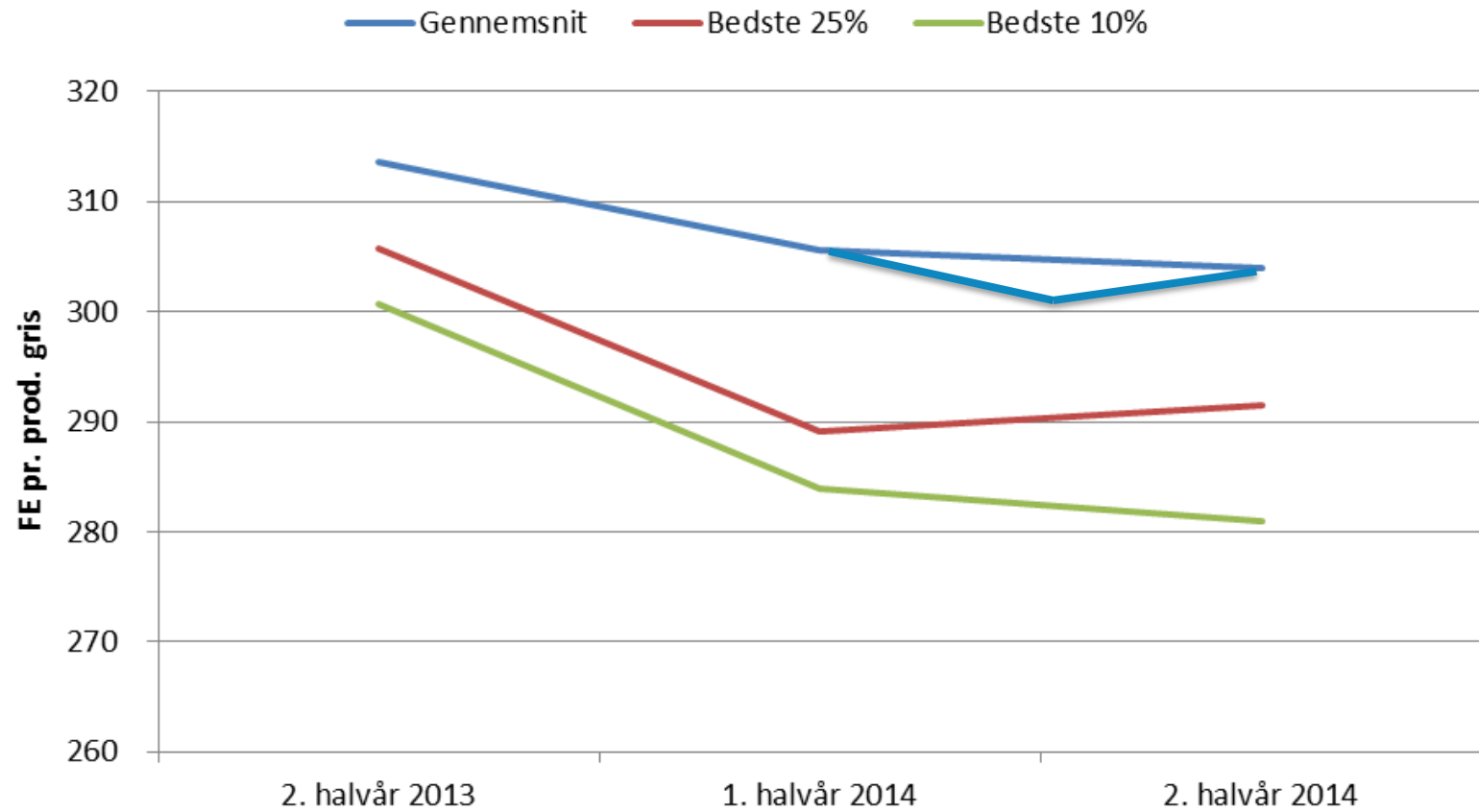
# UDVIKLING I MINUS 30

- Gennemsnit
  - Bedste 25%
  - Bedste 10%
  
- Enkelte besætningers udvikling

# HVAD ER MED I MINUS 30

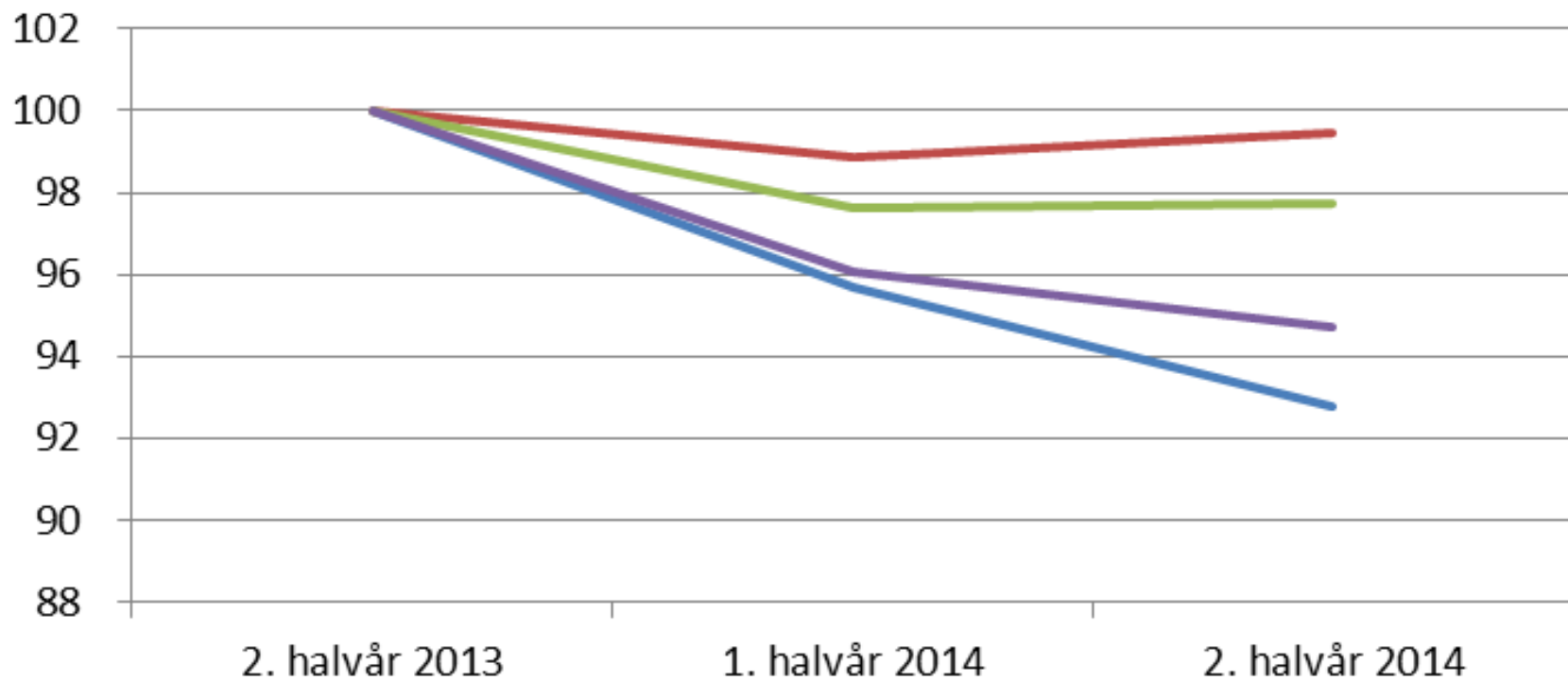
	Pr. år
Søer	35.400
Smågrise	962.000
Slagtesvin	690.000
FRATS	94.000

## Total FE



# Udvikling indeks, gennemsnitstal

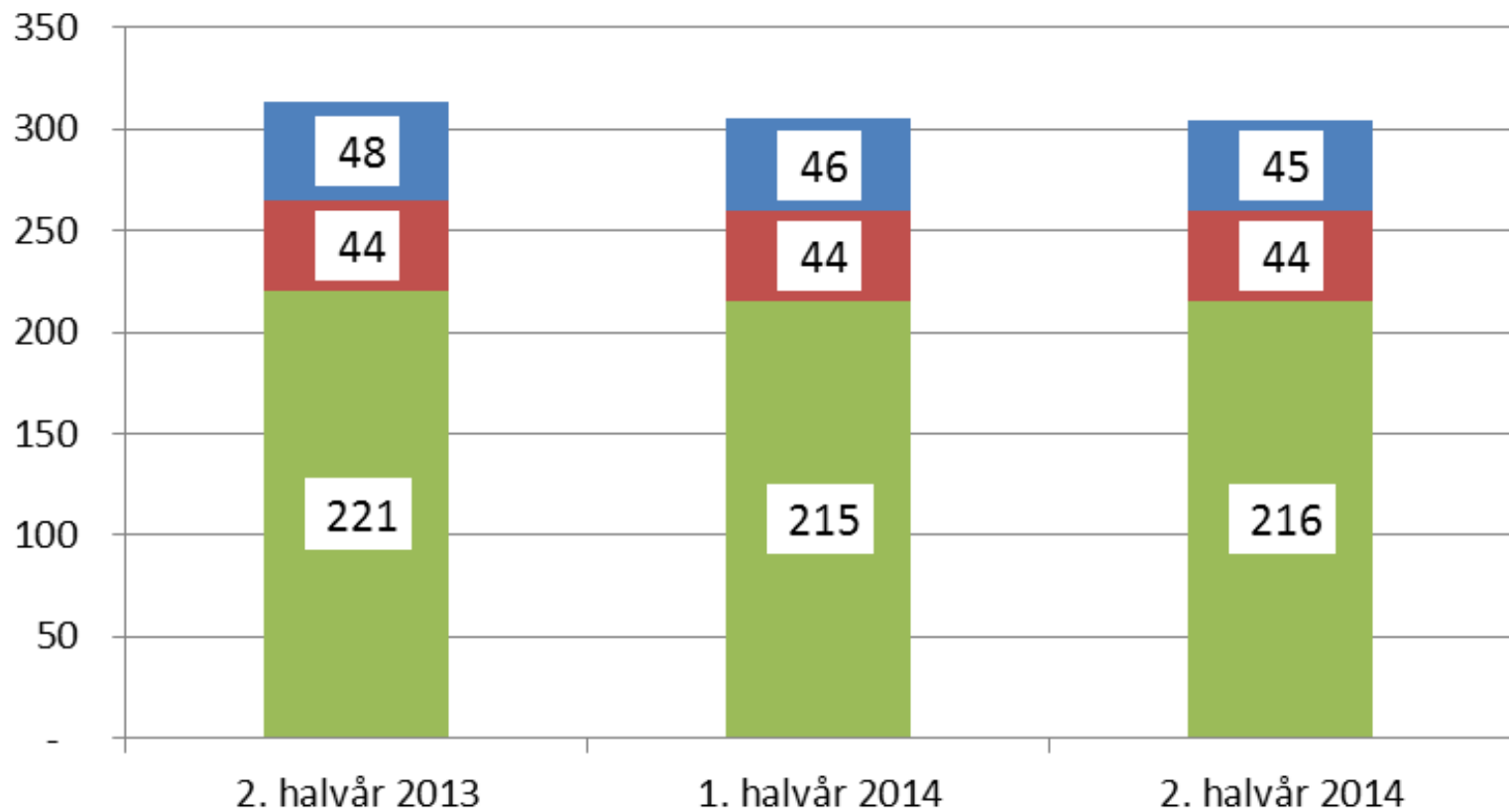
— Sohold — Smågris — Slagtesvin — FRATS





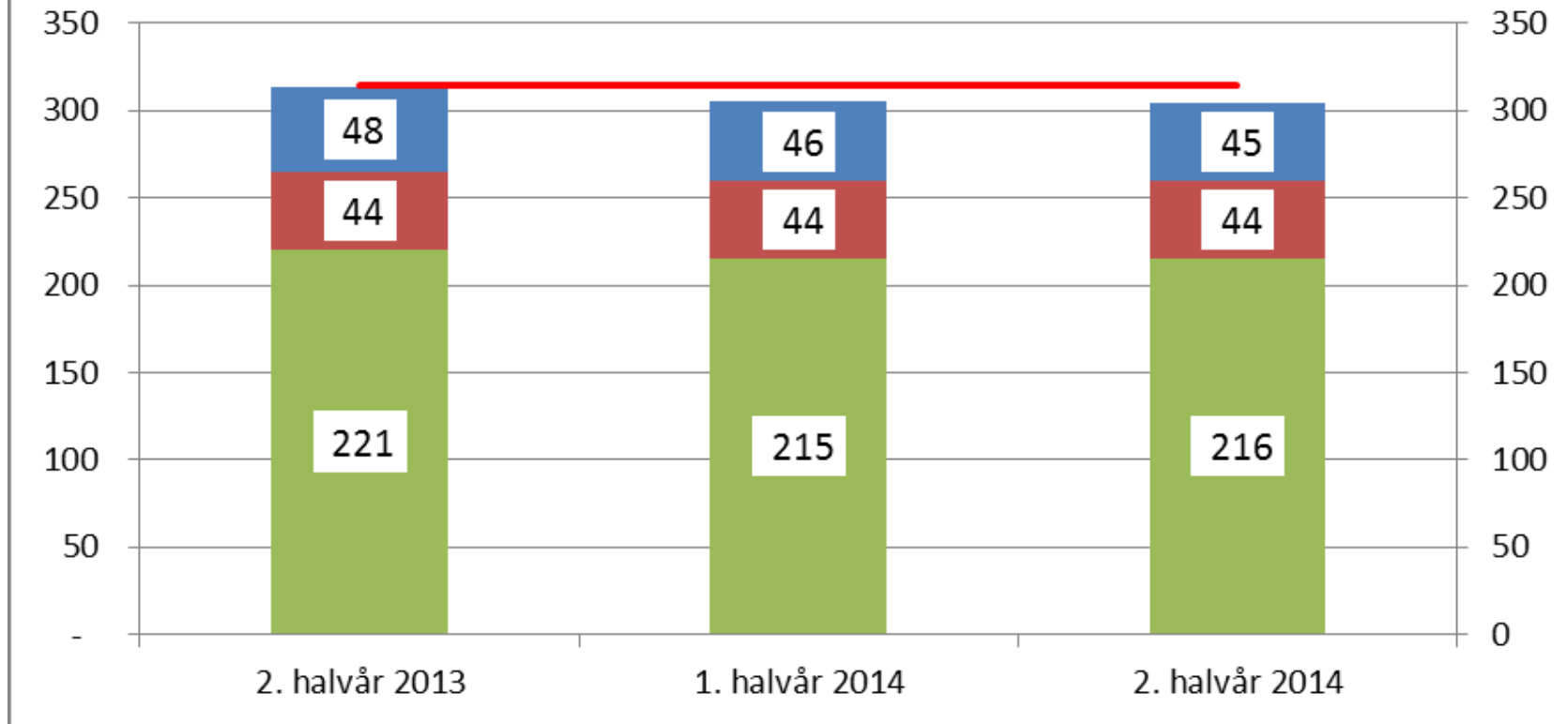
# Udvikling indeks, gennemsnitstal

■ Slagtesvin ■ Smågris ■ Sohold



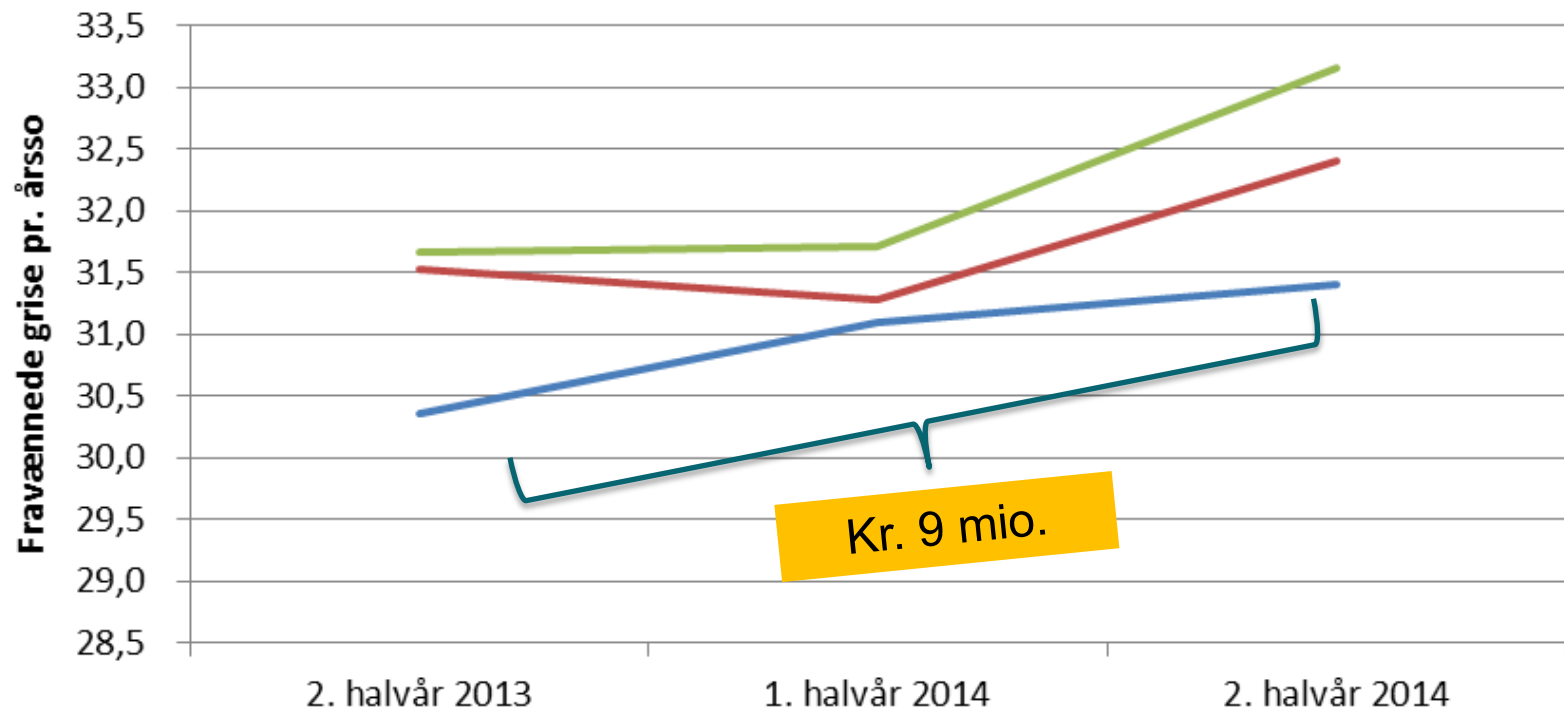
## Udvikling indeks, gennemsnitstal

Slagtesvin Smågris Sohold Lands gns



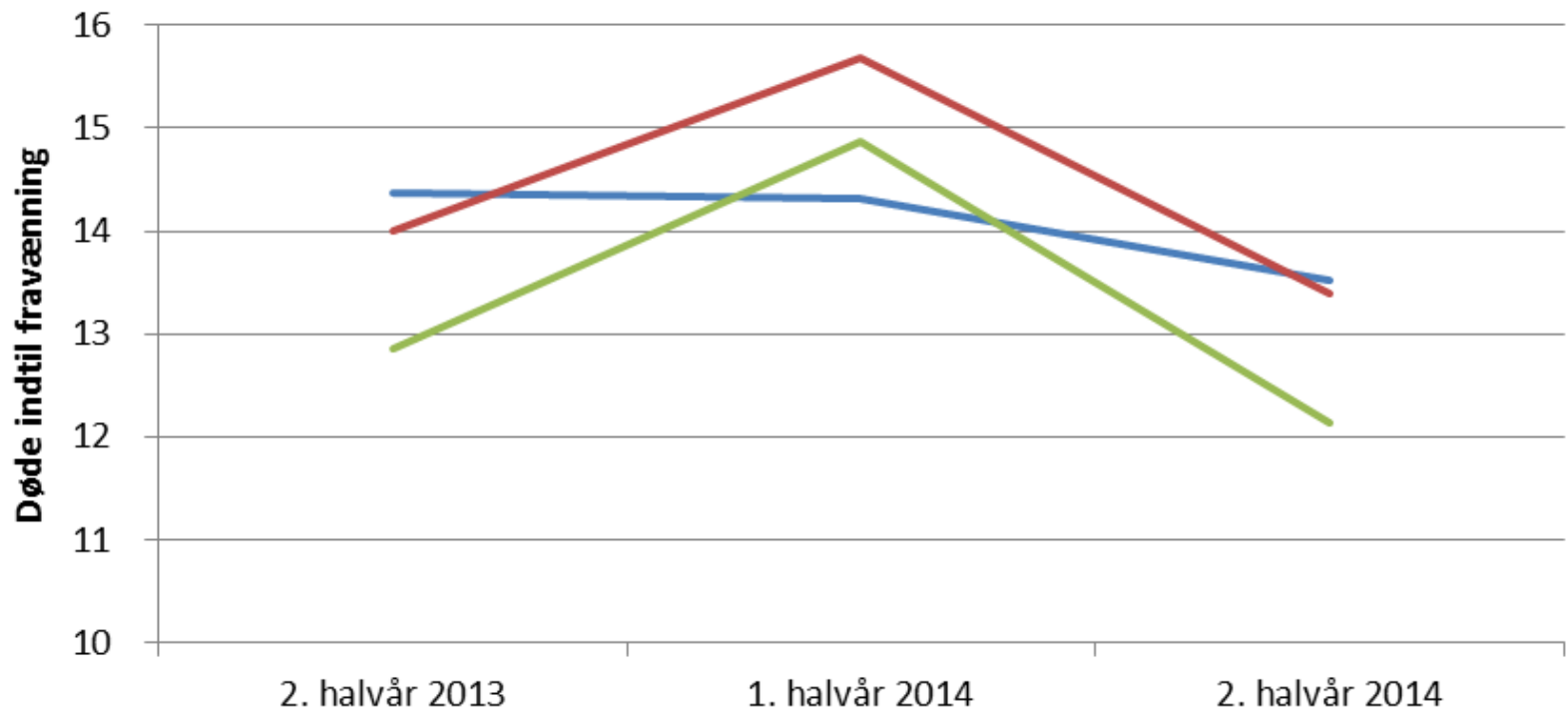
## Fravænnede grise pr. årssø

— Gennemsnit — Bedste 25% — Bedste 10%



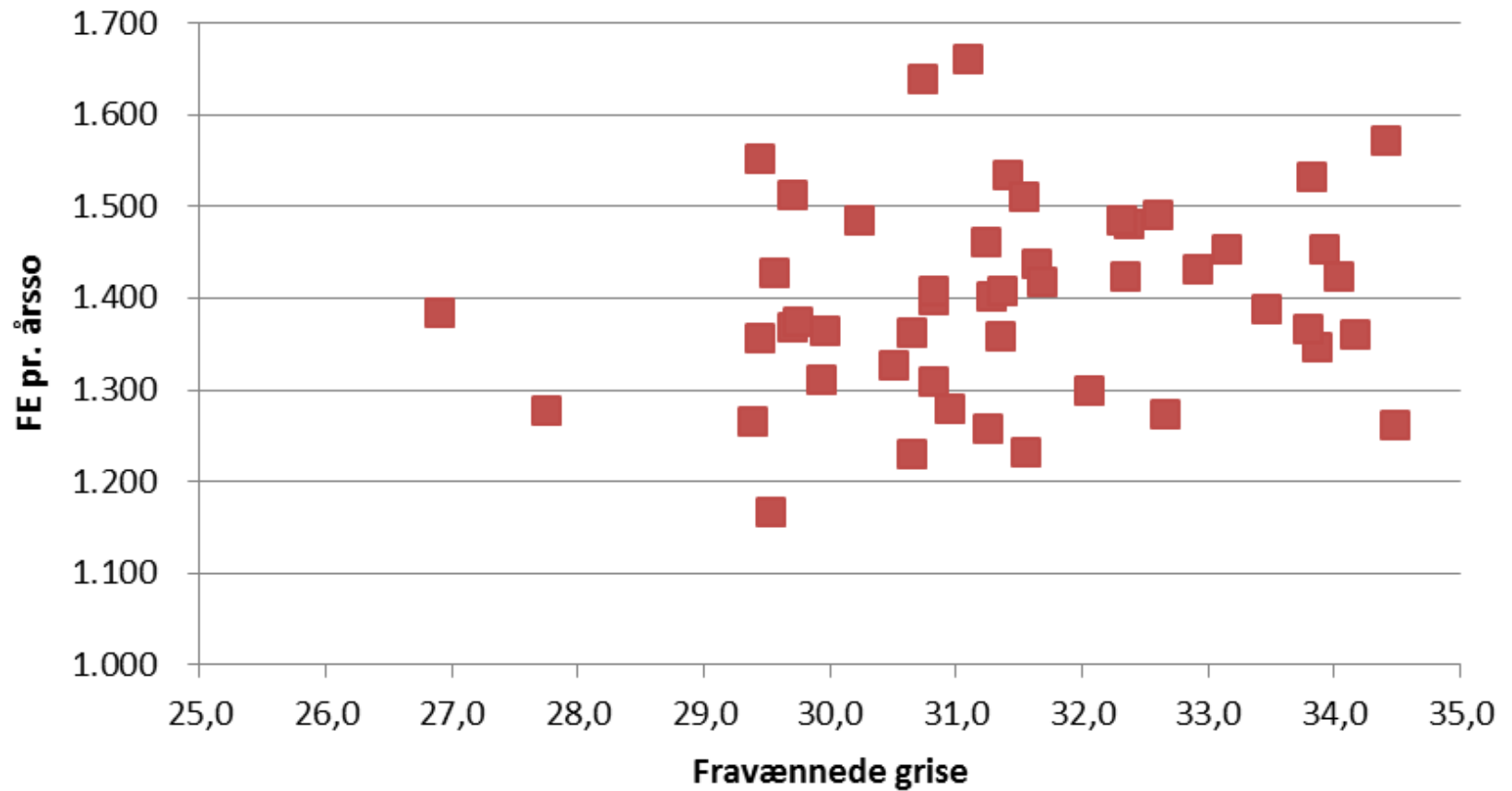
## Døde indtil fravæning

— Gennemsnit — Bedste 25% — Bedste 10%

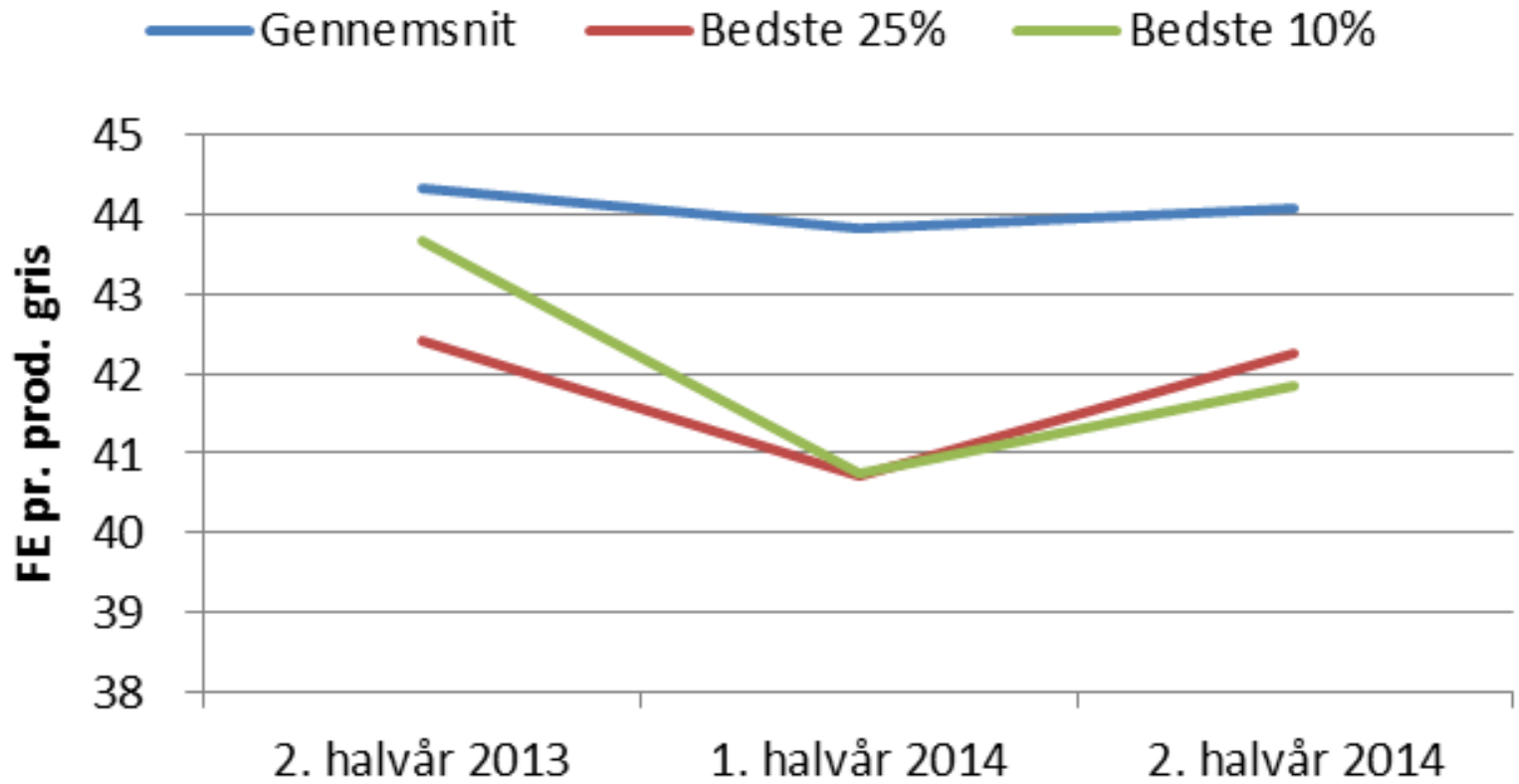




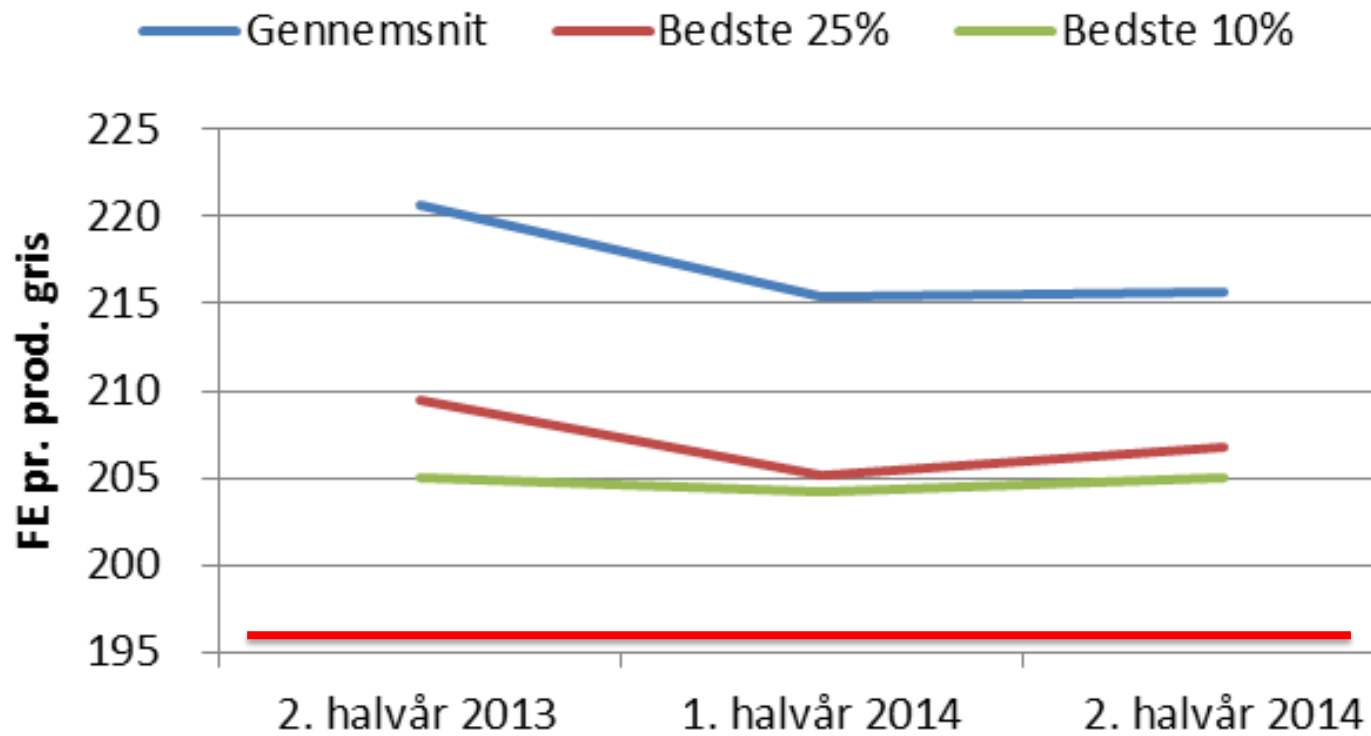
## Fravænnede grise & FE pr. årssso



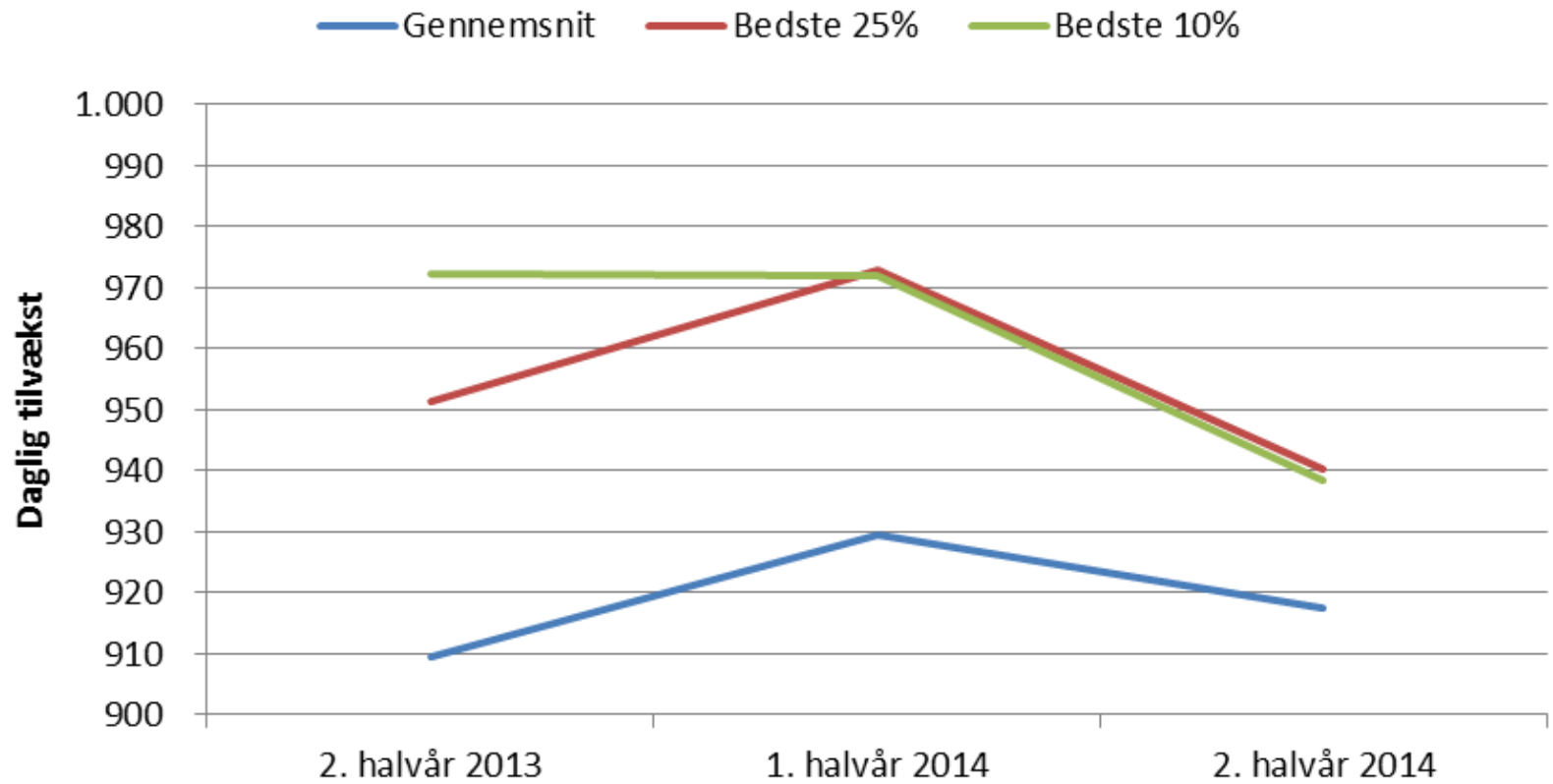
# Smågrise



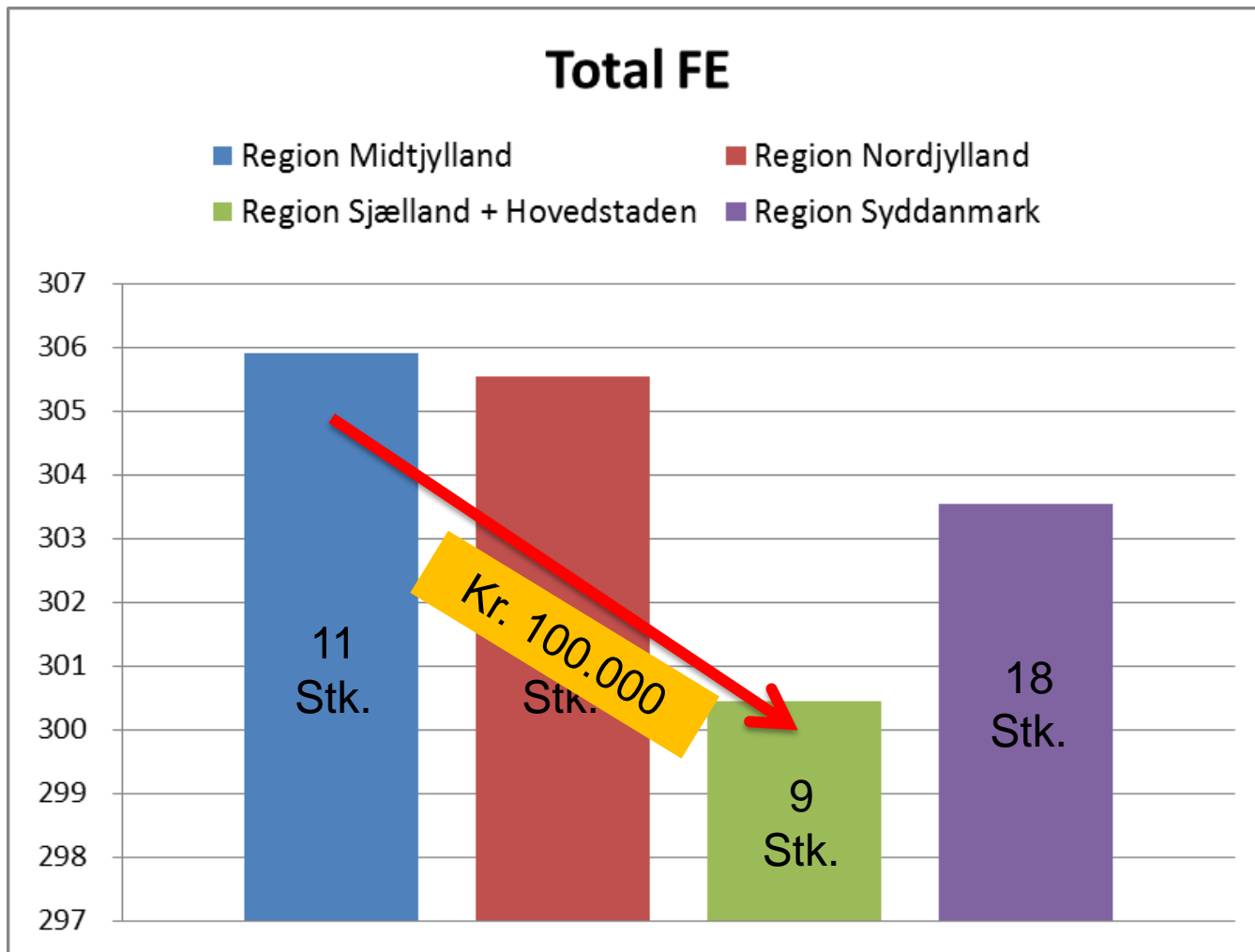
# Slagtesvin



# Daglig tilvækst



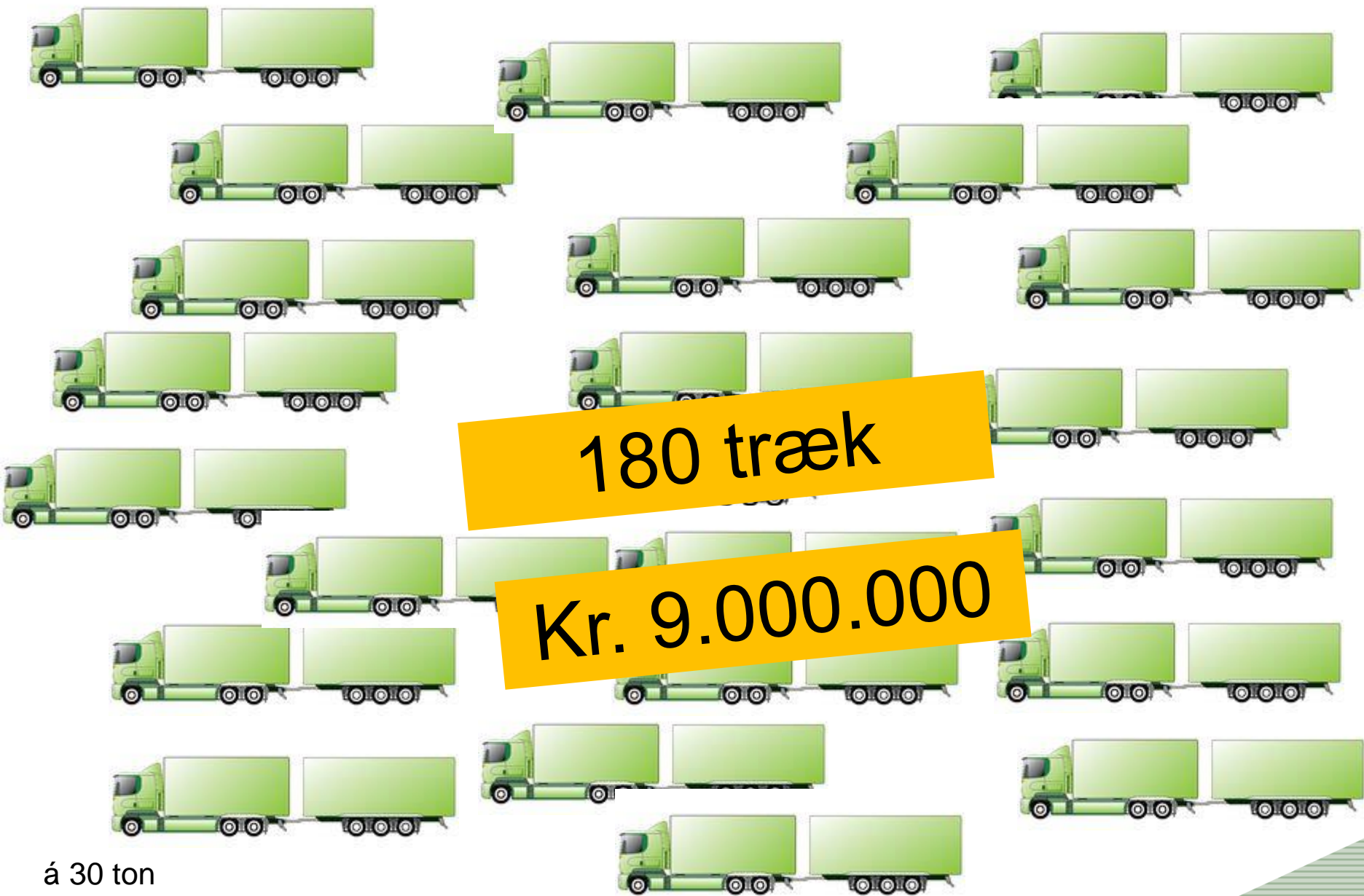
# HVILKEN REGION ER BEDST ?





## FORBEDRING FODER

- 9 FE pr. gris
  - FE 5.200.000
    - Kr. 9.000.000



á 30 ton

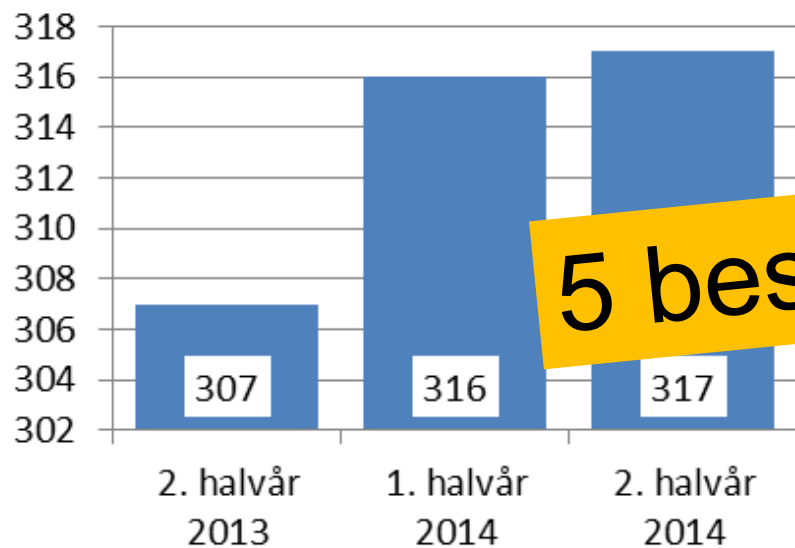
# Enkelte besætninger

# OP OG NEDTURE

- 36 ud af 50 besætninger oplever fremgang
- Gennemsnitlig gevinst på kr. 180.000
- Største gevinst ca. kr. 880.000
- Største tab ca. kr. 570.000

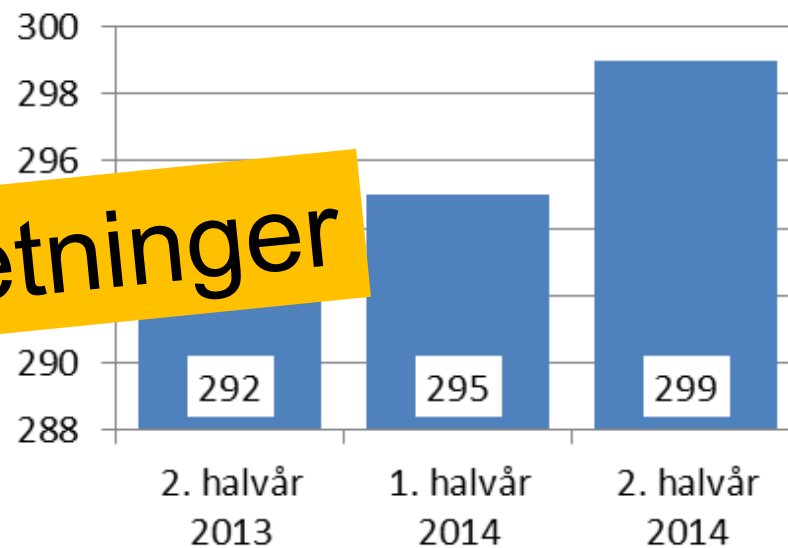
# STIGENDE

Total FE

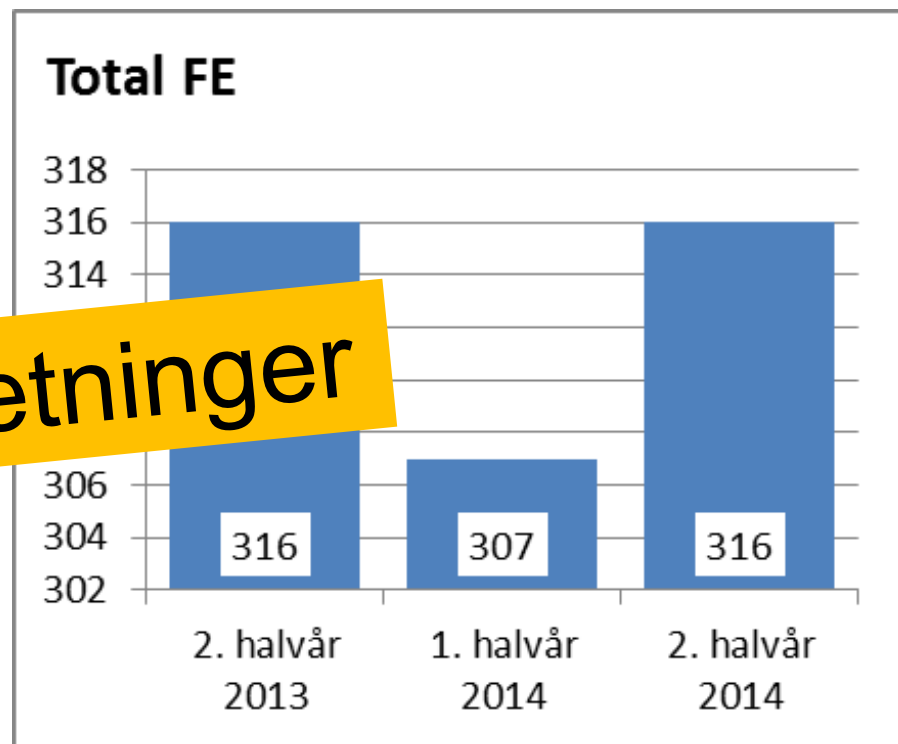
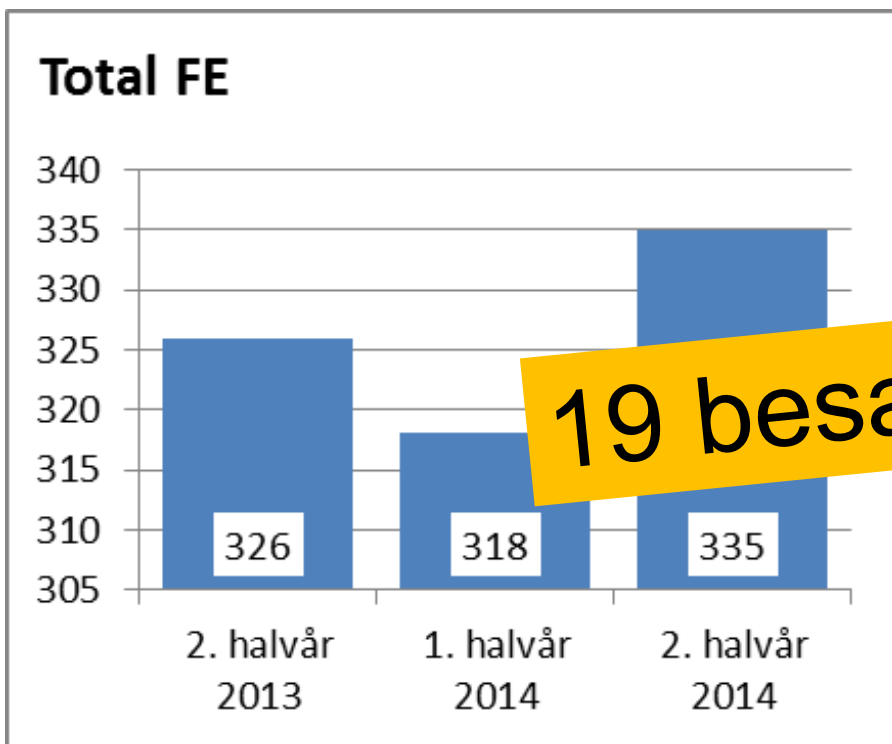


5 besætninger

Total FE

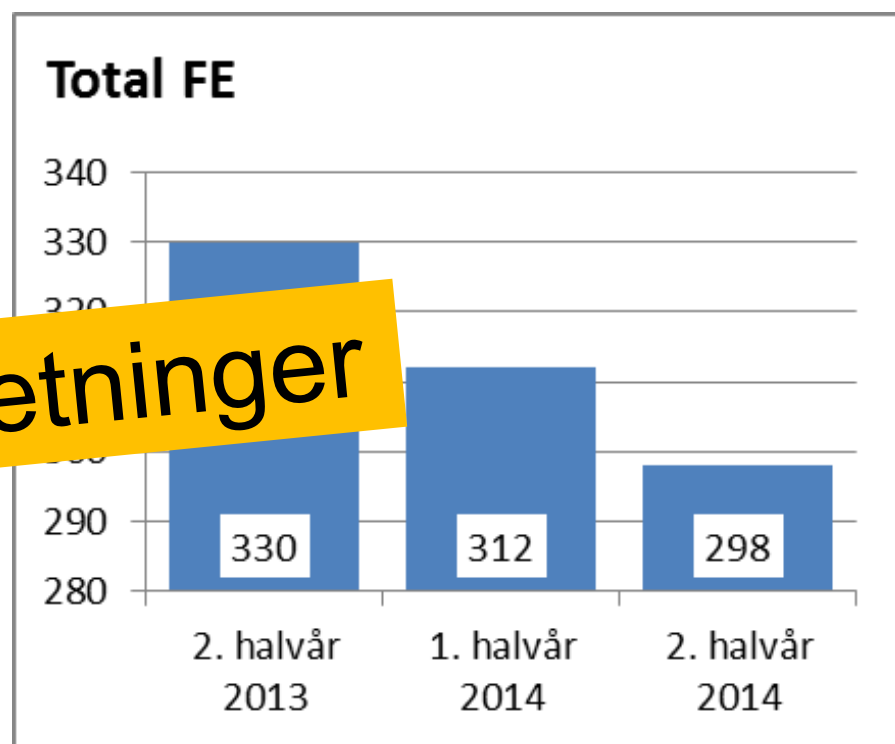
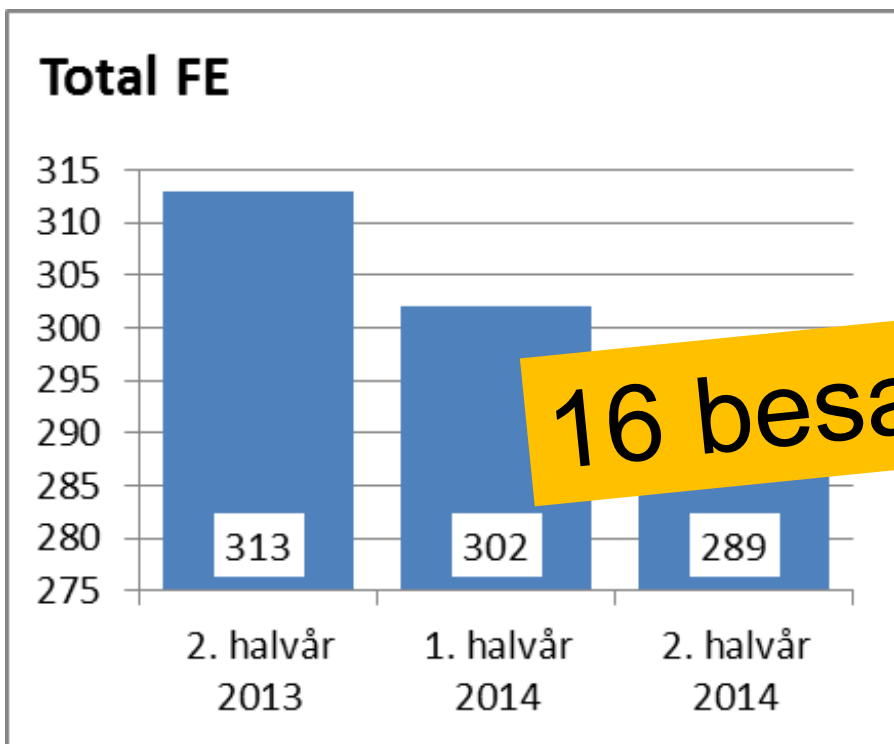


# FALDENDE.... OG SÅ STIGENDE





# FALD I FE



16 besætninger

# SPØRGSMÅL OG DEBAT



# KICK OFF TIL FASE 2 OG DEN NYE RACER BIL.....

# DELTAGER KRITERIER

- Min. 250 årssøer
- Min. 40 % af egne slagtesvin
- Der må ikke total saneres
- Væsentlige ændringer i forhold meldes til projektlederen

**ALLE BESÆTNINGER HAR FÅET KONTRAKT – DEN SKAL UNDERSKRIVES OG RETURNERES!**

# MINUS 30 FE PR GRIS

- Finansiering: Promillemidler og LD
- Producentkontrakt
- Leverandørkontrakt

SEGES betaler for leverancer til en samlet værdi af:

PERIODE	KR
1. APRIL 2015 - 31. MARTS 2016	31.000
1. APRIL 2016 – 30. JUNI 2016	11.000

# PRODUCENTKONTRAKT

- Aftale mellem afprøvningsvært og SEGES
- Kriterier skal opfyldes gennem hele afprøvningsperioden
- Krav til kontrol og registrering
- Ikke indgå i andre projekter uden forudgående aftalte
- Besætningsejer forpligtiger sig til at deltage i planlagte projektaktiviteter
- Gælder for resten af projektet dvs. til ultimo 2016 men med passus om at kun 80 % går videre fra fase II til III
- Misligholdelse af kontrakt



<b>2015</b>	
<b>April 2015</b>	Minus 30 FE møde for deltagere, rådgivere og dyrlæger
<b>April 2015</b>	Handlingsplan og rådgivning i besætningen – besøg 1
<b>April 2015</b>	Indsendelse af E-kontrol for perioden 1/10/2014 – 31/3/2015
<b>I perioden april - juni 2015</b>	Pitstop møder for deltagerne
<b>Maj 2015</b>	Udsendelse af hitliste – kåring af lap vinder
<b>I perioden juni – september 2015</b>	Rådgivning i besætning – besøg 2
<b>September 2015</b>	Udarbejdelse af DB Tjek 1. halvår 2015 Udsendelse af hitliste – kåring af lap vinder
<b>I perioden september - november 2015</b>	Pitstop møder for deltagerne
<b>I perioden september – december 2015</b>	Rådgivning i besætning – besøg 3
<b>Oktober 2015</b>	Indsendelse af E-kontrol for perioden 1/4/2015 – 30/9/2015
<b>November 2015</b>	Udsendelse af hitliste – kåring af lap vinder

<b>2016</b>	
<b>I perioden januar til marts 2016</b>	Rådgivning i besætning – besøg 4
<b>Marts 2016</b>	Udarbejdelse af DB Tjek 2. halvår 2015 Udsendelse af hitliste - kåring af Gran Prix vinder
<b>I perioden marts til juni 2016</b>	Rådgivning i besætning – besøg 5
<b>April 2016</b>	Minus 30 FE møde for deltagere, rådgivere og dyrlæger
<b>April 2016</b>	Indsendelse af E-kontrol for perioden 1/10/2015 – 31/3/2016
<b>I perioden april - juni 2016</b>	Pitstop møder for deltagere
<b>Maj 2016</b>	Udsendelse af hitliste – kåring af lap vinder
<b>September 2016</b>	Udarbejdelse af DB Tjek 1. halvår 2016 Udsendelse af hitliste – kåring af World Champion
<b>Oktober 2016</b>	Vindere hædres på kongressen

# NÆSTE RÅDGIVNINGSBESØG

- Afstemme forventninger til pris, konsulenttimer, arbejdstimer
- Definerer nye fokusområder
- Sætte nye mål
- Dataansvarlige?
- Afstemme motivationsfaktorer mv.

# NY HANDLINGSPLAN

- For resten af projektperioden
- Kan revideres, men skal genindsendes
- Sæt i fællesskab med projektrådgiveren (og dyrlægen)
- Inddrag alle medarbejdere

Handlingsplanen skal underskrives og indsendes til

**30FE@seges.dk**

**PRIMO MAJ 2015**

# Minus 30 FE



Handlingsplan for perioden _____				Opfølgning		
Fokusområde/mål	Tiltag	Ansvarlig	Deadline	Hvordan	Hvem	Hvornår

Underskrift ejer: \_\_\_\_\_



Underskrift konsulent: \_\_\_\_\_



Landmand Larsen  
 Svinebugten 3  
 Sorø



### Minus 30 FE pr. produceret gris

Dato: 2015-mdr-dag

Deltagere:

Referent:



Fokus punkt	Status	Tiltag	Ansvar	Deadline
1.				
2.				
3.				
4.				
5.				
6.				
7.				
8.				
9.				
10.				

**Underskrifter!!!**



# LOGOER



Se 'European Agricultural Fund for Rural Development' (EAFRD)



Den nye racerbil



# KONSTRUKTØRENS ROLLE

- Opdatere handlingsplanen opdateres – fornyet fokus!
- Involver nye rådgivere der skal på banen – fra samme kontor og/ eller ekspertgruppe kollega – giver ny energi og inspiration!
- Mere samarbejde med dyrlæge
- Afprøve nye rådgivningsmetoder fremfor standarden med 3 timers stald rundtur og snak.

# TUNE BILEN VHA. NYE RÅDGIVNINGSMETODER

- Besøg starter med 3 timers pasning (starterpasning). Kunne være hjælp til den daglige rutine. Kunne udvides med at dyrlægen kommer og passer på dag 2?
- Daglig videoovervågning i uge 1-2 af opstart på nye hold inkl. telefon kontakt
- Byt personer – fx 2 af deltagerne laver et mere paragtigt forløb og bytter medarbejdere i 3-4 dage. Sidste dag er med deltagelse af rådgiver
- Mentorordning – har man et problem, som ikke kan knækkes, kan fx en dygtig medarbejder fra en anden besætning komme ind og hjælpe/ sparre sammen med rådgiveren

# EFFEKTIVT TEAM - MEDARBEJDERNE I FOKUS

- Arbejde med motivation
- Opfordrer til MUS samtaler – fx sammen med ejer/ driftsleder
- Opflg. medarbejderne via andre metoder?
- Kommunikerer den lette løsning fx sigteprøver – konkurrence om gode ideer?



# HVAD TILBYDER PROJEKTET?

- Hjælp til koordinering af medarbejderbytte/  
mentorordning
- Minus30 Wunderlist



# WUNDERLIST

- Arbejdsplanlægning





# HVAD TILBYDER PROJEKTET?

- Hjælp til koordinering af medarbejderbytte/ mentorordning
- Minus30 Wunderlist
- PitStop for medarbejdere
  - SEGES faglige møder
- Konkurrence for medarbejdere – samle point til besætningen fx dagbogsopgave
- Flere lukkede grupper på social media fx på regions basis, soholds medarbejdere etc.

# KONKURRENCEN

LAP winner = kåres kvartalsvis afhængig af placering efter e-kontrol/DB-tjek

Grand Prix Winner = Fører konkurrencen efter Fase 2  
Efter DB Tjek 2. halvår 2015

World Champion = Vinder af projekt Minus 30 FE  
Efter opgørelsen af DB Tjek 1. halvår 2016



# PRÆMIERNE

## Lap vinder:

'brunch with bubbles' til hele teamet

Vinderen kåres i nyhedsbrevet

## Grand Prix vinder:

Go Cart team building dag for alle medarbejderene inkl. spisning.

Vinderen kåres på det årlige projektdeltagermøde.

## World Champion:

Vinder et gavekort

Vinderen kåres og hædres på Kongres for svineproducenter d. 25.- 26. oktober 2016

*Rådgiveren for World Champion  
besætningen er vinder af  
konstruktørmesterskabet*







**SVIN BEDRIFTEN**

Projekt tryner foderforbruget

**De sparer trekvart mio. kr. på foderbudgettet**

Nordahl US, Præl, Allen og Christian Nordahl, seer 10 medarbejdere vinder for enden kvartal i tank projekt Minus 30 FE.

99 Og når vi vorter halvdelen fra til en ny relation ved 30 kg, sætter vi los, at grisene ikke kommer i en spøjdvand st!

Christian Nordahl, Rørdy



Har nået projektmål på  $\pm$  30 FE

**KortNYT**



**Minus 30 FE besætning sparer 31 FE**

Nordahl US ved Rørdy har to gange i træk vundet førstepladsen i VSP-projektet Minus 30 FE.

I FRATS-staden er følgende sat i værk:

- Syretillæmning til skyllevand i vildfodringsanlægget.
- Ekstra opmærksomhed omkring formalingegrad.
- Størrelsesortering en uge efter indtættelse.
- Forfodring 10 første dage efter indtættelse. Længere tid for de mindste grise.
- 14 dage med afluftere i stalden.
- Justering af vildfoder er flyttet fra morgenen til eftermiddag.

I skoholdet drejer tillagene sig først og fremmest om at fastholde det nuværende salfoderforbrug og at øge effektiviteten.

«Vi ligger omkring 30 grise pr. år, og det er faktisk ikke tilfredsstillende,» lyder det fra Allan Nordahl.

Personalet i skoholdet er derfor ekstra opmærksomme på pøtregistreringen nærmilja. De evaluerer dødeligheden hyppigt for at se, om der er en udvikling i dødsragerne i farestalden.

Alle smågrise får barfoder de første 10 dage efter fravæning hos Nordahl US ved Rørdy. De mindste grise får det en uge længere.

**Kort nyt**



Førstepladsen fejres af ejer og medarbejdere på Svenstrup Gods.

**Svenstrup Gods på førstepladsen**

Projekt Minus 30 foderenheder har Svenstrup Gods på Midsjælland som vinder i den netop afsluttede runde. Besætningen er på 960 søer og producerer 14.000 slagtesvin årligt.

Det er Kim Køfoed, Gefion, der har fulgt besætningen i projektperioden.

»Der er ændret på søernes foderkurver, trugfølere hos smågrisene er repareret, der er opsat ekstra drikketrug i smågrise-stalden, og i det hele taget er foderforbrug og foderspild kommet på dagsordenen,« fortæller Kim Køfoed.

Besparselsen er opnået både hos søer, smågrise og hos slagtesvin.

**BAGSIDEN**



Nikolaj Jensen har været driftsleder for svineproduktionen på Svenstrup Gods siden oktober 2012. Besætningen er på 980 søer og leverer 15.000 slagtesvin årligt. Øvrige smågrise sælges ved 30 kg.

kæmpe gevinst. I stedet fokuserer vi på en masse småområder, som tilsammen betyder noget for besætningen. Men en ting er foderforbruget, noget andet er, at det er lige så vigtigt at have effektiviteten, for jo flere grise besætningens foderforbrug kan deles over, jo færre foderenheder pr. svin. Og det er jo det, der tæller i projektet og for økonomien i produktionen.»

? Er der tiltag, i endnu ikke har sat i gang

**Gods barberer en halv mio. kr. af foderregningen**

«Ja, det er det. Vi vil gøre mere ud af vejehold hos vores slagtesvin men mangler endnu at få en brovægt monteret. I handlingsplanen står også, at foderstationerne i dragtighedsstaden skal kalibreres med mellemrum, men det er vi ikke begyndt på endnu. Og så er der selvfølgelig bestræbelserne på at have effektiviteten - de st...

**HER ER DANMARKS-MESTEREN I LAVT FODERFORBRUG**

Side 5

# WORKSHOP MED MARSHALS

**Stig Andersen** - Bornholm

**Gitte Hansen** – Gefion

**Joachim Andersen** – 3S, Midtjysk, LMO

**Niels Ove Nielsen** – SRDK, Agrinord

**Lisbeth Shooter** – Centrovic, KHL, SDSR, Patriotisk Selskab/ DK svinerådgivning



---

## Spørgsmål:

- **Hvordan har jeg tænkt mig at gribe Fase 2 an?**
- **Hvilke fokusområder skal vi have i Fase 2?**
- **Hvad bliver svært?**
- **Hvad bliver sjovt?**





Team Stovgaard





**Joachim G. Andersen**  
Konstruktør, LMO



**Lars Rasmussen**  
Driftsleder Team Thorso



En indsats for at nedsætte  
foderforbruget i  
svineproduktionen

#### NOVEMBER 2014

m	ti	o	to	f	l	s
					1	2
3	4	5	6	7	8	9
10	11	12	13	14	15	16
17	18	19	20	21	22	23
24	25	26	27	28	29	30
« okt			dec »			

#### EVENTS

Ingen begivenheder

#### NYE INDLÆG

Minus 30 videoen – Når Svine-  
produktion møder Formel 1  
Svinekongres 2014 – se Mi-  
nus30 plancherne her!

Fokus på Team Nordahl – Mi-  
nus 30 Lapvinder!

Ny Minus30 hitliste og ny-  
hedsbrev

Minus30 Fotokonkurrence  
vinder!

#### NYE KOMMENTARER

#### ARKIVER

oktober 2014

september 2014

august 2014

juli 2014

juni 2014

maj 2014

april 2014

marts 2014

## BEREGN FE PR. PROD. GRIS

Projektet Minus 30 FE pr. produceret gris sætter fokus på total fo-  
derforbrug pr. produceret gris, hvilket er en parameter, der hidtil  
ikke har været fokus på. Ved at måle total foderforbrug, sættes der

# www.minus30FE.dk

Ved at beregne og måle efter total foderforbrug pr. produceret gris,  
kan man også bedre evaluere effekten af en overordnet strategi for  
hele besætningen, da der netop her ikke kan optimeres på et isoleret  
område i besætningen på bekostning af et andet område.

Ved du hvad dit foderforbrug pr. produceret gris er? Indtast blot et  
nogle få nøgletal for at beregne foderforbruget for din besætning.

### Beregn foderforbrug

Udfyld nedenstående felter for at beregne foderforbrug efter princip-  
perne fra projekt Minus 30 FE

#### Standardiser foderforbrug

- Korriger til standard vægtinterval (7-30 kg, 30-108 kg)  
 Korriger ej til standard vægtinterval

#### Sohold

FE pr. årssø

Antal fravænnede grise pr. årssø

#### Smågrise

FE / kg tilvækst

# TAK TIL PROJEKTGRUPPEN

***Projektleder: Lisbeth Shooter***

*Lokale konsulenter: Stig B. Andersen, Joachim  
Glerup Andersen, Niels Ove Nielsen, Gitte Hansen*

*SEGES VSP : Lisbeth Jørgensen, Elisabeth Okholm,  
Ole Jessen, Kent Myllerup*



# Tak for opmærksomheden!

[www.minus30FE.dk](http://www.minus30FE.dk)

eller

[Facebook.com/minus30FE](https://Facebook.com/minus30FE)



Lisbeth Shooter  
Projektleder  
[Ish@patriotisk.dk](mailto:Ish@patriotisk.dk)  
Mobil: 28 11 61 99